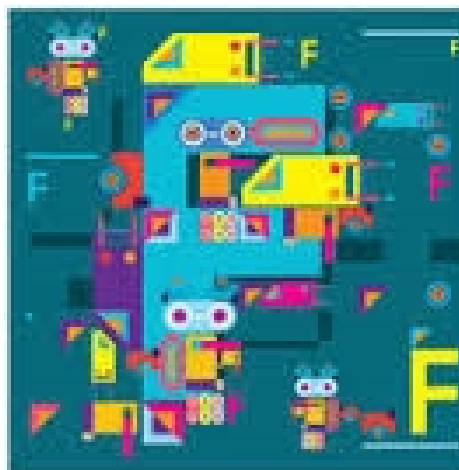


ISTITUTO COMPRENSIVO "DON FRANCESCO MOTTOLA" TROPEA

Programmazione per competenze Scuola Primaria

CLASSE II



COMPETENZE FINALI CLASSE SECONDA

ITALIANO

1 Capacità di esprimersi oralmente in maniera sempre più completa nelle situazioni comunicative più frequenti.

2 Capacità di comunicare con il linguaggio scritto, in modo corretto, messaggi soggettivi ed oggettivi.

3 Capacità di leggere e capire testi di uso quotidiano e a cogliere i diversi aspetti comunicativi.

4 Capacità di scrivere correttamente sul piano ortografico e logico.

PREREQUISITI

ASCOLTO – PARLATO Verificare il grado di: <ul style="list-style-type: none">• Comprensione delle comunicazioni orali;• Espressione orale di un proprio vissuto;• Capacità di servirsi dei linguaggi gestuali e mimico.• Verificare le capacità di:<ul style="list-style-type: none">• leggere correttamente;• comprendere il significato di frasi, testi e racconti	LEGGERE Verificare la capacità di: <ul style="list-style-type: none">• leggere correttamente;• comprendere il significato di frasi, testi e racconti semplici.	PRODURRE E RIELABORARE Verificare la capacità di: <ul style="list-style-type: none">• Esprimere per iscritto semplici esperienze personali;• Comunicare messaggi scritti in forma di comandi, lettere, ecc ...	RIFLESSIONE LINGUISTICA <ul style="list-style-type: none">• Verificare la situazione di partenza in merito alla correttezza:• Ortografica;• Lessicale;• Grammaticale;• Sintattica
---	---	---	--

ASSE DEI LINGUAGGI CLASSE II I Bimestre: OTTOBRE – NOVEMBRE Argomento perno: " Il linguaggio si evolve". A ASCOLTO/PARLATO

Competenze chiave	Competenze di base	Progressione delle competenze (Abilità)	Conoscenze (Contenuti)	Attività	Verifiche	Valutazione per LIVELLI dei traguardi della classe II					
<p>Imparare ad imparare</p> <p>Progettare</p> <p>Comunicare</p> <p>Collaborare e partecipare</p> <p>Agire in modo autonomo e responsabile</p>	<p>ITA A 1a Partecipa a scambi linguistici nelle differenti situazioni, attraverso messaggi semplici, chiari e pertinenti</p> <p>ITA 2a Comprende semplici testi ascoltati di tipo diverso e ne individua il senso globale e/o le informazioni principali</p>	<p>-Comprendere le comunicazioni degli adulti e dei compagni.</p> <p>-Comprendere consegne, istruzioni, regole di gioco, per poter agire correttamente.</p> <p>-Partecipare in modo costruttivo ad una discussione.</p>	<p>-Conoscere la vita di ambienti diversi: luoghi di villeggiatura.</p> <p>-Caratteristiche delle persone.</p> <p>-Vissuti di sé e degli altri</p> <p>-Esperienze esterne alla scuola.</p> <p>-Esperienze scolastiche</p> <p>-Riesposizione di semplici racconti.</p> <p>-Raccontare esperienze personali: al mare, in montagna, in campeggio, ovunque è bello.</p> <p>-Identificazione di personaggi , luoghi, successione di eventi in racconti ascoltati.</p>	<p>-Introduzione degli argomenti attraverso semplici inchieste sui luoghi di villeggiatura.</p> <p>- Braingstorming e problematizzazione degli argomenti.</p> <p>Ricostruzione orale dei vissuti degli alunni.</p> <p>Lecture di storie sul mare, sulla montagna, sulla campagna.</p> <p>Osservazione di cartoline e lettura delle immagini in essa raffigurate. Lecture dell'insegnante seguite da attività individuali mirate a migliorare la capacità di ascolto.</p>	<p>Gioco del Vero-Falso.</p> <p>- Prove di lettura collettive ed individuali</p> <p>- Schede strutturate specifiche</p> <p>- Verifiche orali per testare la capacità di comprensione e di apprendimento mnemonico</p> <p>-Diario di bordo.</p>	<table border="1"> <tr> <td>4/5</td> <td>6</td> <td>7</td> <td>8</td> <td>9/10</td> </tr> </table> <p>LEGENDA: NON ADEGUATO 4/5= non possiede adeguatamente le competenze indicate, anche con la guida dell'insegnante non è sempre in grado di operare in situazioni simili BASE 6= possiede parzialmente le competenze indicate non è sempre in grado di operare in situazioni simili di apprendimento.</p> <p>INTERMEDIO 7-8 = possiede la maggiore parte delle competenze indicate, è in grado di operare con sicurezza in situazioni simili di apprendimento.</p> <p>AVANZATO 9-10 = possiede tutte le competenze ed è in grado di operare in qualsiasi situazione e in modo autonomo</p>	4/5	6	7	8	9/10
4/5	6	7	8	9/10							

B LEGGERE OTTOBRE-NOVEMBRE

Competenze chiave	Competenze di base	Progressione delle competenze (Abitilità)	Conoscenze (Contenuti)	Attività	Verifiche	Valutazione per LIVELLI				
						4/5	6	7	8	9/10
<p>Imparare ad imparare</p> <p>Progettare</p> <p>Comunicare</p> <p>Collaborare e partecipare</p> <p>Agire in modo autonomo e responsabile</p>	<p>ITA B</p> <p>1bComprende ed individua, su domande guida, trama, personaggi, sequenze e situazioni in testi di diverso tipo.</p> <p>2b Individua nel testo letto le unità espressive.</p>	<p>-Comprendere ed individuare, su domande guida, trama, personaggi, sequenze e situazioni in testi di diverso tipo.</p>	<p>- Lettura di racconti con sequenze.</p> <p>- Identificazione di personaggi, luoghi, eventi in un racconto.</p> <p>-Lettura di testi descrittivi di persone, scoperta del lessico adatto e proposte di manipolazione di testi dati.</p> <p>- Osservazioni e riflessioni su poesie, racconti fantastici e non.</p> <p>-Esporre il contenuto di una lettura ascoltata seguendo lo schema cronologico.</p>	<p>Tecniche di lettura per affinare le capacità di leggere in modo intuitivo, cogliendo il senso dello scritto.</p> <p>Lettura e analisi di testi di vario tipo cogliendo l'argomento centrale, le informazioni essenziali e le intenzioni comunicative di chi scrive;</p> <p>Conversazioni guidate e libere.</p>	<p>Gioco del Vero-Falso.</p> <p>- Prove di lettura collettive ed individuali</p> <p>- Schede strutturate specifiche</p> <p>- Verifiche orali per testare la capacità di comprensione e di apprendimento mnemonico</p> <p>-Diario di bordo.</p>	<p>4/5 6 7 8 9/10</p> <p>LEGENDA: NON ADEGUATO 4/5= non possiede adeguatamente le competenze indicate, anche con la guida dell'insegnante non è sempre in grado di operare in situazioni simili BASE 6= possiede parzialmente le competenze indicate non è sempre in grado di operare in situazioni simili di apprendimento. INTERMEDIO 7-8 = possiede la maggiore parte delle competenze indicate, è in grado di operare con sicurezza in situazioni simili di apprendimento. AVANZATO 9-10 = possiede tutte le competenze ed è in grado di operare in qualsiasi situazione e in modo autonomo</p>				

C PRODURRE E RIELABORARE OTTOBRE - NOVEMBRE

Competenze chiave	Competenze di base	Progressione delle competenze (Abilità)	Conoscenze (Contenuti)	Attività	Verifiche	Valutazione per LIVELLI				
						4/5	6	7	8	9/10
<p>Imparare ad imparare</p> <p>Progettare</p> <p>Comunicare</p> <p>Collaborare e partecipare</p> <p>Agire in modo autonomo e responsabile</p>	<p>ITA C 1 c Scrive semplici messaggi e testi, rispettando le più importanti convenzioni ortografiche</p>	<p>-Scrive brevi frasi utilizzando una categoria di dati. - Scrive brevi frasi utilizzando più categorie di dati. -Produce brevi testi sulla scorta di causa effetto.</p>	<p>-Scrivere in modo corretto sotto dettatura e in autonomia. -Verbalizzare per iscritto il contenuto d'immagini. -Scrivere semplici testi relativi al proprio vissuto. -Costruire un auto dettato. -Ordinare racconti. -Approccio alla descrizione di persone. -Scrivere un testo descrittivo. - Scrivere un testo connotativo. -La filastrocca e la poesia: conoscenze di base.</p>	<p>Dettati Autodettati Esercizi guidati. Cruciverba ortografici Giochi linguistici. Manipolazione di testi Didascalie Strategie per costruire frasi descrittive piacevoli. Approccio alla descrizione di animali, scoperta delle tecniche compositive e del lessico adatto a descrivere animali. Proposte di manipolazione di testi descrittivi di animali.</p>	<p>Gioco del Vero-Falso. - Prove di lettura collettive ed individuali - Schede strutturate specifiche - Verifiche orali per testare la capacità di comprensione e di apprendimento mnemonico -Diario di bordo.</p>	<p>4/5 6 7 8 9/10</p> <p>LEGENDA: NON ADEGUATO 4/5= non possiede adeguatamente le competenze indicate, anche con la guida dell'insegnante non è sempre in grado di operare in situazioni simili BASE 6= possiede parzialmente le competenze indicate non è sempre in grado di operare in situazioni simili di apprendimento. INTERMEDIO 7-8 = possiede la maggiore parte delle competenze indicate, è in grado di operare con sicurezza in situazioni simili di apprendimento. AVANZATO 9-10 = possiede tutte le competenze ed è in grado di operare in qualsiasi situazione e in modo autonomo</p>				

Competenze chiave	Competenze di base	Progressione delle competenze (Abilità)	Conoscenze (Contenuti)	Attività	Verifiche	Valutazione per LIVELLI				
						4/5	6	7	8	9/10
Imparare ad imparare Progettare Comunicare Collaborare e partecipare Agire in modo autonomo e responsabile	ITA D 1d Usa correttamente le principali convenzioni ortografiche.	-Approfondire le principali convenzioni ortografiche. -Usare in maniera corretta gli ausiliari. - Discriminare l'uso delle congiunzioni, esclamazioni e verbi. Usare correttamente l'articolo. -Riconoscere ed usare il nome.	-Ripasso e approfondimento delle regole ortografiche: sce/sci, ghe/ge, chi/ci, che/ce, sce/scie, ce/cie, ge/gie, gli/li, gn/ni, cu/qu/cqu, doppie, sillabe, accento, uso dell'h, accento, apostrofo, troncamento). -Riconoscimento, classificazione e uso dei nomi (genere/numero, comuni/propri, concreti/astratti). -Riconoscimento, classificazione e uso degli articoli.	Esercizi sulle parti variabili del discorso: articoli, nomi, aggettivi qualificativi.	Gioco del Vero-Falso. - Prove di lettura collettive ed individuali - Schede strutturate specifiche - Verifiche orali per testare la capacità di comprensione e di apprendimento mnemonico -Diario di bordo.	LEGENDA: NON ADEGUATO 4/5 = non possiede adeguatamente le competenze indicate, anche con la guida dell'insegnante non è sempre in grado di operare in situazioni simili BASE 6 = possiede parzialmente le competenze indicate non è sempre in grado di operare in situazioni simili di apprendimento. INTERMEDIO 7-8 = possiede la maggiore parte delle competenze indicate, è in grado di operare con sicurezza in situazioni simili di apprendimento. AVANZATO 9-10 = possiede tutte le competenze ed è in grado di operare in qualsiasi situazione e in modo autonomo				

II BIMESTRE A ASCOLTO/PARLATO DICEMBRE-GENNAIO

Competenze chiave	Competenze di base	Progressione delle competenze (Abilità)	Conoscenze (Contenuti)	Attività	Verifiche	Valutazione per LIVELLI					
						4/5	6	7	8	9/10	
<p>Imparare ad imparare</p> <p>Progettare</p> <p>Comunicare</p> <p>Collaborare e partecipare</p> <p>Agire in modo autonomo e responsabile</p>	<p>ITA A</p> <p>3a Coglie il messaggio informativo, regolativo, persuasivo.</p>	<p>-Individuare il punto di vista altrui in una discussione.</p> <p>-Ascoltare e comprendere le letture dell'insegnante.</p>	<p>-Comprendere che la diversità di ambienti può influire sulla differenza delle tradizioni.</p> <p>-Analizzare il Natale nei suoi diversi aspetti: consumistico, tradizionale, religioso, caritativo.</p> <p>-Ascoltare poesie per cogliere il vissuto espresso.</p> <p>-Narrazione: il racconto fantastico, la favola, la fiaba.</p>	<p>-Le varie esercitazioni si impernano sul significato della tradizione che è uno dei patrimoni culturali che non deve essere dimenticato e a cui far rapportare il mondo interiore di ogni alunno e la realtà stessa per fargli cogliere le differenze e le trasformazioni ambientali in ordine alle due coordinate guida: lo spazio ed il tempo.</p> <p>Lecture di leggende, discussioni sui brani letti.</p>	<p>Gioco del Vero-Falso.</p> <p>- Prove di lettura collettive ed individuali</p> <p>- Schede strutturate specifiche</p> <p>- Verifiche orali per testare la capacità di comprensione e di apprendimento mnemonico</p> <p>-Diario di bordo.</p>	<p>4/5</p> <p>6</p> <p>7</p> <p>8</p> <p>9/10</p>	<p>LEGENDA:</p> <p>NON ADEGUATO 4/5= non possiede adeguatamente le competenze indicate, anche con la guida dell'insegnante non è sempre in grado di operare in situazioni simili</p> <p>BASE 6= possiede parzialmente le competenze indicate non è sempre in grado di operare in situazioni simili di apprendimento.</p> <p>INTERMEDIO 7-8 = possiede la maggiore parte delle competenze indicate, è in grado di operare con sicurezza in situazioni simili di apprendimento.</p> <p>AVANZATO 9-10 = possiede tutte le competenze ed è in grado di operare in qualsiasi situazione e in modo autonomo</p>				

B LEGGERE

DICEMBRE - GENNAIO

Competenze chiave	Competenze di base	Progressione delle competenze (Abilità)	Conoscenze (Contenuti)	Attività	Verifiche	Valutazione per LIVELLI				
						4/5	6	7	8	9/10
<p>Imparare ad imparare</p> <p>Progettare</p> <p>Comunicare</p> <p>Collaborare e partecipare</p> <p>Agire in modo autonomo e responsabile</p>	<p>ITA B 3b Legge correttamente un testo conosciuto e non.</p> <p>ITA 4 b Individua la struttura di una fiaba e di una favola.</p>	<p>-Leggere correttamente un testo conosciuto e non.</p> <p>-Individuare la struttura di una fiaba e di una favola.</p>	<p>- Leggere in modo corretto ed espressivo.</p> <p>-Rilevare gli elementi strutturali del testo.</p> <p>-La fiaba.</p> <p>-La favola</p>	<p>Lettura e analisi di testi di vario tipo cogliendo l'argomento centrale, le informazioni essenziali e le intenzioni comunicative di chi scrive;</p> <p>Comprensione di testi di diverso tipo in vista di scopi funzionali, pratici, di intrattenimento, di svago;</p> <p>Conversazioni guidate e libere</p>	<p>Gioco del Vero-Falso.</p> <p>- Prove di lettura collettive ed individuali</p> <p>- Schede strutturate specifiche</p> <p>- Verifiche orali per testare la capacità di comprensione e di apprendimento mnemonico</p> <p>-Diario di bordo.</p>	<p>4/5 6 7 8 9/10</p> <p>LEGENDA: NON ADEGUATO 4/5= non possiede adeguatamente le competenze indicate, anche con la guida dell'insegnante non è sempre in grado di operare in situazioni simili BASE 6= possiede parzialmente le competenze indicate non è sempre in grado di operare in situazioni simili di apprendimento. INTERMEDIO 7-8 = possiede la maggiore parte delle competenze indicate, è in grado di operare con sicurezza in situazioni simili di apprendimento. AVANZATO 9-10 = possiede tutte le competenze ed è in grado di operare in qualsiasi situazione e in modo autonomo</p>				

C PRODURRE E RIELABORARE DICEMBRE - GENNAIO

Competenze chiave	Competenze di base	Progressione delle competenze (Abilità)	Conoscenze (Contenuti)	Attività	Verifiche	Valutazione per LIVELLI				
						4/5	6	7	8	9/10
<p>Imparare ad imparare</p> <p>Progettare</p> <p>Comunicare</p> <p>Collaborare e partecipare</p> <p>Agire in modo autonomo e responsabile</p>	<p>ITA C</p> <p>2c Riscrive, arricchisce, completa e ricostruisce testi letti o ascoltati.</p>	<p>-Costruire storie minime complete ed aperte.</p> <p>- Costruire storie possibili ed impossibili.</p> <p>-Comunicare con frasi semplici e compiute, strutturate in brevi testi che rispettino le convenzioni ortografiche di interpunzione.</p>	<p>Approccio al fumetto come tecnica mista per raccontare.</p> <p>I testi descrittivi.</p> <p>-Creazione di storie in relazione ad un argomento dato.</p> <p>- Stesura di testi narrativi.</p> <p>-Completamento logico di un testo.</p> <p>-Approccio al riassunto con la tecnica della suddivisione in sequenze.</p> <p>-Manipolazione di racconti cambiando parti narrative, dialogiche o descrittive.</p>	<p>Percorsi guidati tesi all’acquisizione degli strumenti per scrivere un breve testo coerente.</p> <p>Conversazioni, letture, ricerche, commenti.</p> <p>Completamento di storie.</p> <p>Creazione di brevi frasi usando dalla prima alla terza persona.</p> <p>Manipolazione di racconti secondo un vincolo dato: inventare o cambiare l’inizio, intervenire nello sviluppo, modificare la conclusione ...</p> <p>Approccio alla scrittura della lettera</p>	<p>Gioco del Vero-Falso.</p> <p>- Prove di lettura collettive ed individuali</p> <p>- Schede strutturate specifiche</p> <p>- Verifiche orali per testare la capacità di comprensione e di apprendimento mnemonico</p> <p>-Diario di bordo.</p>	4/5	6	7	8	9/10
<p>LEGENDA:</p> <p>NON ADEGUATO 4/5= non possiede adeguatamente le competenze indicate, anche con la guida dell’insegnante non è sempre in grado di operare in situazioni simili</p> <p>BASE 6= possiede parzialmente le competenze indicate non è sempre in grado di operare in situazioni simili di apprendimento.</p> <p>INTERMEDIO 7-8 = possiede la maggiore parte delle competenze indicate, è in grado di operare con sicurezza in situazioni simili di apprendimento.</p> <p>AVANZATO 9-10 = possiede tutte le competenze ed è in grado di operare in qualsiasi situazione e in modo autonomo</p>										

D RIFLESSIONE SULLA LINGUA DICEMBRE - GENNAIO

Competenze chiave	Competenze di base	Progressione delle competenze (Abilità)	Conoscenze (Contenuti)	Attività	Verifiche	Valutazione per LIVELLI				
						4/5	6	7	8	9/10
Imparare ad imparare Progettare Comunicare Collaborare e partecipare Agire in modo autonomo e responsabile	ITA D 2d Individua le azioni espressi dal verbo nei tempi principali.	-Riconoscere ed utilizzare il soggetto. Individuare le azioni espresse dal verbo nei tempi principali.	-Riconoscimento, classificazione e uso dei verbi (essere e avere). -Riflessioni sul predicato, riconoscimento all'interno di frasi e differenziazione fra predicato Verbale. -I tempi principali del verbo: presente, passato, futuro. -Avvio all'uso di mappe riassuntive per affrontare l'analisi grammaticale. -Ricognizione delle conoscenze sintattiche.	Manipolazione dei sintagmi Schematizzazione della frase.	Gioco del Vero-Falso. - Prove di lettura collettive ed individuali - Schede strutturate specifiche - Verifiche orali per testare la capacità di comprensione e di apprendimento mnemonico -Diario di bordo.	LEGENDA: NON ADEGUATO 4/5 = non possiede adeguatamente le competenze indicate, anche con la guida dell'insegnante non è sempre in grado di operare in situazioni simili BASE 6 = possiede parzialmente le competenze indicate non è sempre in grado di operare in situazioni simili di apprendimento. INTERMEDIO 7-8 = possiede la maggiore parte delle competenze indicate, è in grado di operare con sicurezza in situazioni simili di apprendimento. AVANZATO 9-10 = possiede tutte le competenze ed è in grado di operare in qualsiasi situazione e in modo autonomo				

Competenze chiave	Competenze di base	Progressione delle competenze (Abilità)	Conoscenze (Contenuti)	Attività	Verifiche	Valutazione per LIVELLI				
						4/5	6	7	8	9/10
Imparare ad imparare Progettare Comunicare Collaborare e partecipare Agire in modo autonomo e responsabile	ITA A 4a Comunica con un lessico appropriato.	-Rispettare l'ordine logico e cronologico in una conversazione. -Approfondire la struttura di un racconto verbalizzandolo in modo preciso. -Capire semplici brani e rispondere a domande inerenti al testo letto.	-Conquista del senso storico: durata e successioni di eventi: storie personali. - Lettura di racconti costruiti con le immagini.	Gli argomenti verranno introdotti partendo dalla storia personale degli alunni e dagli eventi vissuti dalla loro famiglia. -Letture, poesie, grafici.	Gioco del Vero-Falso. - Prove di lettura collettive ed individuali - Schede strutturate specifiche - Verifiche orali per testare la capacità di comprensione e di apprendimento mnemonico -Diario di bordo.	LEGENDA: NON ADEGUATO 4/5 = non possiede adeguatamente le competenze indicate, anche con la guida dell'insegnante non è sempre in grado di operare in situazioni simili BASE 6 = possiede parzialmente le competenze indicate non è sempre in grado di operare in situazioni simili di apprendimento. INTERMEDIO 7-8 = possiede la maggiore parte delle competenze indicate, è in grado di operare con sicurezza in situazioni simili di apprendimento. AVANZATO 9-10 = possiede tutte le competenze ed è in grado di operare in qualsiasi situazione e in modo autonomo				

B LEGGERE FEBBRAIO - MARZO

Competenze chiave	Competenze di base	Progressione delle competenze (Abilità)	Conoscenze (Contenuti)	Attività	Verifiche	Valutazione per LIVELLI				
						4/5	6	7	8	9/10
<p>Imparare ad imparare</p> <p>Progettare</p> <p>Comunicare</p> <p>Collaborare e partecipare</p> <p>Agire in modo autonomo e responsabile</p>	<p>ITA B 4b Legge in maniera scorrevole brevi e facili testi di vario tipo, sia a voce alta sia in lettura silenziosa e autonoma, e ne individua gli elementi essenziali</p>	<p>-Leggere e comprendere globalmente il significato di un testo. -Cogliere differenze tra varie tipologie testuali: narrativo, descrittivo, poetico, regolativo -Prevedere il contenuto di un testo semplice in base ad alcuni elementi; - Comprendere il significato di parole non note.</p>	<p>- Rilevare la funzione e lo scopo del testo. -Leggere racconti costruiti con immagini e risporli. -Capire semplici brani e rispondere a domande inerenti al testo letto. -Descrizioni di persone e oggetti. -Le regole nei giochi, le istruzioni per un gioco, una ricetta, un lavoro da eseguire. -Lettura, comprensione e scoperta delle caratteristiche strutturali dei testi regolativi. -Espressività e intonazione: alcune regole pausa, domanda, affermazione, esprimere sentimenti del testo.</p>	<p>Individuazione, nei testi analizzati, di: schemi, elementi strutturali, vissuti, dati sensoriali, informazioni esplicite, rime, versi e strofe. Lettura di testi narrativi realistici o fantastici affiancati ad attività di riconoscimento delle tre parti.</p>	<p>Gioco del Vero-Falso. - Prove di lettura collettive ed individuali - Schede strutturate specifiche - Verifiche orali per testare la capacità di comprensione e di apprendimento mnemonico -Diario di bordo.</p>	<p>4/5 6 7 8 9/10</p> <p>LEGENDA: NON ADEGUATO 4/5= non possiede adeguatamente le competenze indicate, anche con la guida dell'insegnante non è sempre in grado di operare in situazioni simili BASE 6= possiede parzialmente le competenze indicate non è sempre in grado di operare in situazioni simili di apprendimento. INTERMEDIO 7-8 = possiede la maggiore parte delle competenze indicate, è in grado di operare con sicurezza in situazioni simili di apprendimento. AVANZATO 9-10 = possiede tutte le competenze ed è in grado di operare in qualsiasi situazione e in modo autonomo</p>				

D PRODURRE E RIELABORARE

FEBBRAIO - MARZO

Competenze chiave	Competenze di base	Progressione delle competenze (Abilità)	Conoscenze (Contenuti)	Attività	Verifiche	Valutazione per LIVELLI				
						4/5	6	7	8	9/10
<p>Imparare ad imparare</p> <p>Progettare</p> <p>Comunicare</p> <p>Collaborare e partecipare</p> <p>Agire in modo autonomo e responsabile</p>	<p>ITA C</p> <p>3 c Scrive semplici e brevi testi di tipo: connotativo, descrittivo, narrativo, pragmatico.</p>	<p>-Produce semplici testi funzionali, legati a scopi concreti e connessi con situazioni quotidiane.</p> <p>-Costruisce semplici testi di tipo pragmatico.</p> <p>- Costruire testi regolativi.</p> <p>Costruire testi poetici.</p>	<p>-Elaborare un testo semplice in forma di: descrizione; testo regolativo, racconto breve.</p> <p>-Inventa storie in relazione ad un argomento dato.</p> <p>- Stendere testi pragmatici.</p> <p>-Esprimere sentimenti ed emozioni proprie a livello orale e nel testo scritto.</p> <p>-Le rime e le loro caratteristiche strutturali.</p>	<p>Conversazioni, letture, ricerche, commenti.</p> <p>Completamento di storie.</p> <p>Completamento di tabelle.</p> <p>Strategie per inventare poesie in rima.</p> <p>Manipolazione e scrittura di testi regolativi.</p>	<p>Gioco del Vero-Falso.</p> <p>- Prove di lettura collettive ed individuali</p> <p>- Schede strutturate specifiche</p> <p>- Verifiche orali per testare la capacità di comprensione e di apprendimento mnemonico</p> <p>-Diario di bordo.</p>	<p>4/5 6 7 8 9/10</p> <p>LEGENDA:</p> <p>NON ADEGUATO 4/5= non possiede adeguatamente le competenze indicate, anche con la guida dell'insegnante non è sempre in grado di operare in situazioni simili</p> <p>BASE 6= possiede parzialmente le competenze indicate non è sempre in grado di operare in situazioni simili di apprendimento.</p> <p>INTERMEDIO 7-8 = possiede la maggiore parte delle competenze indicate, è in grado di operare con sicurezza in situazioni simili di apprendimento.</p> <p>AVANZATO 9-10 = possiede tutte le competenze ed è in grado di operare in qualsiasi situazione e in modo autonomo</p>				

D RIFLESSIONE SULLA LINGUA

FEBBRAIO - MARZO

Competenze chiave	Competenze di base	Progressione delle competenze (Abilità)	Conoscenze (Contenuti)	Attività	Verifiche	Valutazione per LIVELLI				
						4/5	6	7	8	9/10
Imparare ad imparare Progettare Comunicare Collaborare e partecipare Agire in modo autonomo e responsabile	ITA D 3d Sa ampliare il patrimonio lessicale a partire da testi e contesti in uso.	- Riconoscere ed usare l'aggettivo. -Produrre frasi minime ed espanderle su domande guida. -Riconoscere ed utilizzare i funzionali temporali.	-Frase minima -Espansione della frase minima. -I funzionali temporali: mentre, finché, quando, prima, che, come, dopo che, ecc...	Punto di partenza importante è l'attività di gioco che rappresenta lo strumento operativo per sviluppare il massimo potenziale degli alunni.	Gioco del Vero-Falso. - Prove di lettura collettive ed individuali - Schede strutturate specifiche - Verifiche orali per testare la capacità di comprensione e di apprendimento mnemonico -Diario di bordo.	LEGENDA: NON ADEGUATO 4/5= non possiede adeguatamente le competenze indicate, anche con la guida dell'insegnante non è sempre in grado di operare in situazioni simili BASE 6= possiede parzialmente le competenze indicate non è sempre in grado di operare in situazioni simili di apprendimento. INTERMEDIO 7-8 = possiede la maggiore parte delle competenze indicate, è in grado di operare con sicurezza in situazioni simili di apprendimento. AVANZATO 9-10 = possiede tutte le competenze ed è in grado di operare in qualsiasi situazione e in modo autonomo				

IV BIMESTRE

A ASCOLTO / PARLATO

APRILE –MAGGIO

Competenze chiave	Competenze di base	Progressione delle competenze (Abilità)	Conoscenze (Contenuti)	Attività	Verifiche	Valutazione per LIVELLI				
						4/5	6	7	8	9/10
Imparare ad imparare Progettare Comunicare Collaborare e partecipare Agire in modo autonomo e responsabile	ITA A 5a Articola una conversazione rispettando l'ordine logico e cronologico.	-Intervenire opportunamente in una discussione. -Comunicare con un lessico appropriato e sempre più ricco.	-Le regole della comunicazione - Scoperta dell'ambiente: paesi diversi. - Ogni paese ha la sua storia. -Il paese immaginario. - Abitazioni e negozi. -Ascolto di storie strane e fantastiche. -Case di ieri e di oggi. - Il supermercato. - Strade e stradette. - Vigili e semafori.	Gli argomenti saranno incentrati sul contesto delle relazioni interpersonali degli alunni. Gli alunni si avviano a mettersi in gioco sia nella scuola sia nell'ambiente extrascolastico per ampliare le conoscenze e arricchire le loro esperienze per poter valutare, ipotizzare, creare.	Gioco del Vero-Falso. - Prove di lettura collettive ed individuali - Schede strutturate specifiche - Verifiche orali per testare la capacità di comprensione e di apprendimento mnemonico -Diario di bordo.	4/5	6	7	8	9/10
LEGENDA: NON ADEGUATO 4/5 = non possiede adeguatamente le competenze indicate, anche con la guida dell'insegnante non è sempre in grado di operare in situazioni simili BASE 6 = possiede parzialmente le competenze indicate non è sempre in grado di operare in situazioni simili di apprendimento. INTERMEDIO 7-8 = possiede la maggiore parte delle competenze indicate, è in grado di operare con sicurezza in situazioni simili di apprendimento. AVANZATO 9-10 = possiede tutte le competenze ed è in grado di operare in qualsiasi situazione e in modo autonomo										

B LEGGERE

APRILE - MAGGIO

Competenze chiave	Competenze di base	Progressione delle competenze (Abilità)	Conoscenze (Contenuti)	Attività	Verifiche	Valutazione per LIVELLI					
<p>Imparare ad imparare</p> <p>Progettare</p> <p>Comunicare</p> <p>Collaborare e partecipare</p> <p>Agire in modo autonomo e responsabile</p>	<p>ITA B</p> <p>5b Legge in maniera scorrevole testi di vario tipo, sia a voce alta sia in lettura silenziosa e autonoma, e ne individua gli elementi essenziali.</p>	<p>-Leggere e comprendere testi (narrativi, descrittivi, poetici, informativi) cogliendo l'argomento di cui si parla e individuando le informazioni principali e le loro relazioni.</p>	<p>-Riconoscere la struttura del testo e rielaborare il contenuto.</p>	<p>Individuazione nei testi analizzati di schemi, elementi strutturali, vissuti, dati sensoriali, informazioni esplicite, rime, versi e strofe.</p>	<p>Gioco del Vero-Falso.</p> <p>- Prove di lettura collettive ed individuali</p> <p>- Schede strutturate specifiche</p> <p>- Verifiche orali per testare la capacità di comprensione e di apprendimento mnemonico</p> <p>-Diario di bordo.</p>	4/5	6	7	8	9/10	<p>LEGENDA:</p> <p>NON ADEGUATO 4/5= non possiede adeguatamente le competenze indicate, anche con la guida dell'insegnante non è sempre in grado di operare in situazioni simili</p> <p>BASE 6= possiede parzialmente le competenze indicate non è sempre in grado di operare in situazioni simili di apprendimento.</p> <p>INTERMEDIO 7-8 = possiede la maggiore parte delle competenze indicate, è in grado di operare con sicurezza in situazioni simili di apprendimento.</p> <p>AVANZATO 9-10 = possiede tutte le competenze ed è in grado di operare in qualsiasi situazione e in modo autonomo</p>

C PRODURRE E RIELABORARE

APRILE - MAGGIO

Competenze chiave	Competenze di base	Progressione delle competenze (Abilità)	Conoscenze (Contenuti)	Attività	Verifiche	Valutazione per LIVELLI					
<p>Imparare ad imparare</p> <p>Progettare</p> <p>Comunicare</p> <p>Collaborare e partecipare</p> <p>Agire in modo autonomo e responsabile</p>	<p>ITA C 4 c Scrive, testi di tipo: connotativo, descrittivo, narrativo, pragmatico e denotativo.</p>	<p>-Costruisce semplici testi di tipo denotativo. - Ricostruisce un racconto con parole proprie.</p>	<p>-Inventa storie in relazione ad un argomento dato. - Stende testi denotativi - Descrive persone cogliendo aspetti del loro carattere. - Racconti personali: la famiglia, gli amici. -Scrittura narrativa, descrittiva e regolativa.</p>	<p>Progettazione di racconti realistici o fantastici e produzione personale partendo da stimoli Vari. Conversazioni, letture, ricerche, commenti. Completamento di storie. Completamento di tabelle. Suddivisione e riordino in sequenze</p>	<p>Gioco del Vero-Falso. - Prove di lettura collettive ed individuali - Schede strutturate specifiche - Verifiche orali per testare la capacità di comprensione e di apprendimento mnemonico -Diario di bordo.</p>	<table border="1" style="width: 100%; text-align: center;"> <tr> <td style="width: 12.5%;">4/5</td> <td style="width: 12.5%;">6</td> <td style="width: 12.5%;">7</td> <td style="width: 12.5%;">8</td> <td style="width: 12.5%;">9/10</td> </tr> </table> <p style="text-align: center;">LEGENDA: NON ADEGUATO 4/5= non possiede adeguatamente le competenze indicate, anche con la guida dell'insegnante non è sempre in grado di operare in situazioni simili BASE 6= possiede parzialmente le competenze indicate non è sempre in grado di operare in situazioni simili di apprendimento. INTERMEDIO 7-8 = possiede la maggiore parte delle competenze indicate, è in grado di operare con sicurezza in situazioni simili di apprendimento. AVANZATO 9-10 = possiede tutte le competenze ed è in grado di operare in qualsiasi situazione e in modo autonomo</p>	4/5	6	7	8	9/10
4/5	6	7	8	9/10							

D RIFLESSIONE SULLA LINGUA

APRILE - MAGGIO

Competenze chiave	Competenze di base	Progressione delle competenze (Abilità)	Conoscenze (Contenuti)	Attività	Verifiche	Valutazione per LIVELLI				
						4/5	6	7	8	9/10
<p>Imparare ad imparare</p> <p>Progettare</p> <p>Comunicare</p> <p>Collaborare e partecipare</p> <p>Agire in modo autonomo e responsabile</p>	<p>ITA D 4d Coglie il significato di parole nuove e le usa in contesti diversi.</p>	<p>-Intuire la funzione dei segni di interpunzione. -Cogliere il significato di parole nuove ed usarle in contesti diversi. -“Giocare” con la lingua parlata e scritta.</p>	<p>-L’importanza della punteggiatura. -Scoperta dei componenti della comunicazione (emittente, destinatario, messaggio, codice, canale), dei diversi scopi e registri linguistici. -Iniziale utilizzo del dizionario e uso pratico. -I pronomi. -Scoperta dei legami tra le parole (significato generale e specifico, rapporti di sinonimia).</p>	<p>-Scoperta delle parole ed espressioni utili per descrivere oggetti -Riflessione sull’importanza della punteggiatura nello scritto. Ripasso dei segni di punteggiatura noti, scoperta e consolidamento di quelli non noti.</p>	<p>Gioco del Vero-Falso. - Prove di lettura collettive ed individuali - Schede strutturate specifiche - Verifiche orali per testare la capacità di comprensione e di apprendimento mnemonico -Diario di bordo.</p>	<p>4/5 6 7 8 9/10</p> <p>LEGENDA: NON ADEGUATO 4/5= non possiede adeguatamente le competenze indicate, anche con la guida dell’insegnante non è sempre in grado di operare in situazioni simili BASE 6= possiede parzialmente le competenze indicate non è sempre in grado di operare in situazioni simili di apprendimento. INTERMEDIO 7-8 = possiede la maggiore parte delle competenze indicate, è in grado di operare con sicurezza in situazioni simili di apprendimento. AVANZATO 9-10 = possiede tutte le competenze ed è in grado di operare in qualsiasi situazione e in modo autonomo</p>				

GRIGLIA DI VALUTAZIONE ASSE DEI LINGUAGGI

ASSE DEI LINGUAGGI

NUCLEI FONDANTI		COMPETENZE	LIVELLI			
			Livello NON ADEGUATO; 4/5 Livello BASE; 6 Livello INTERMEDIO; 7/8 Livello AVANZATO; 9/10			
A	ASCOLTO/PARLATO		4 / 5	6	7 / 8	9 / 10
		I BIMESTRE				
		ITA A 1a Partecipa a scambi linguistici nelle differenti situazioni, attraverso messaggi semplici, chiari e pertinenti				
		ITA 2a Comprende semplici testi ascoltati di tipo diverso e ne individua il senso globale e/o le informazioni principali				

		<p style="text-align: center;">II BIMESTRE</p> <p>ITA A 3a Coglie il messaggio informativo, regolativo, persuasivo.</p>				
		<p style="text-align: center;">III BIMESTRE</p> <p>ITA.4a Comunica con un lessico appropriato.</p>				
		<p style="text-align: center;">IV BIMESTRE</p> <p>ITA A 5a Articola una conversazione rispettando l'ordine logico e cronologico.</p>				
B	LEGGERE	<p style="text-align: center;">I BIMESTRE</p> <p>ITA B 1b Comprende ed individua, su domande guida, trama, personaggi, sequenze e situazioni in testi di diverso tipo.</p>				
		<p>2b Individua nel testo letto le unità espressive.</p>				
		<p style="text-align: center;">II BIMESTRE</p> <p>ITA B 3b Legge correttamente un testo conosciuto e non.</p>				
		<p>ITA 4 b Individua la struttura di una fiaba e di una favola</p>				

		<p style="text-align: center;">III BIMESTRE</p> <p>ITA B 4b Legge in maniera scorrevole brevi e facili testi di vario tipo, sia a voce alta sia in lettura silenziosa e autonoma, e ne individua gli elementi essenziali</p>				
		<p style="text-align: center;">IV BIMESTRE</p> <p>ITA B 5b Legge in maniera scorrevole testi di vario tipo, sia a voce alta sia in lettura silenziosa e autonoma, e ne individua gli elementi essenziali.</p>				
C	PRODURRE E RIELABORARE	<p style="text-align: center;">I BIMESTRE</p> <p>ITA C 1 c Scrive semplici messaggi e testi, rispettando le più importanti convenzioni ortografiche</p>				
		<p style="text-align: center;">II BIMESTRE</p> <p>ITA C 2c Riscrive, arricchisce, completa e ricostruisce testi letti o ascoltati.</p>				
		<p style="text-align: center;">III BIMESTRE</p> <p>ITA C 3 c Scrive semplici e brevi testi di tipo: connotativo, descrittivo, narrativo, pragmatico.</p>				

		<p style="text-align: center;">IV BIMESTRE</p> <p>ITA C 4c Scrive testi di tipo: connotativo, descrittivo, narrativo, pragmatico e denotativo.</p>				
D	RIFLESSIONE SULLA LINGUA	<p style="text-align: center;">I BIMESTRE</p> <p>ITA D 1d Usa correttamente le principali convenzioni ortografiche.</p>				
		<p style="text-align: center;">II BIMESTRE</p> <p>ITA D 2d Individua le azioni espressi dal verbo nei tempi principali.</p>				
		<p style="text-align: center;">III BIMESTRE</p> <p>ITA D 3d Sa ampliare il patrimonio lessicale a partire da testi e contesti in uso.</p>				
		<p style="text-align: center;">IV BIMESTRE</p> <p>ITA D 4d Coglie il significato di parole nuove e le usa in contesti diversi.</p>				

COMPETENZE FINALI

STORIA – GEOGRAFIA – CITTADINANZA E COSTITUZIONE

STORIA Capacità di misurare il tempo e di ricostruire in esso gli avvenimenti.	GEOGRAFIA Capacità di osservare un ambiente naturale scoprendone gli elementi fondamentali	CITTADINANZA E COSTITUZIONE Capacità di scoprire dall'analisi del proprio ambiente, le leggi che lo regolano.
--	--	---

PREREQUISITI

STORIA Verificare l'acquisizione del concetto di successione temporale: <ul style="list-style-type: none">- Contemporaneità;- Durata;- Mutamenti operati dal tempo;	GEOGRAFIA Verificare la capacità di riconoscere le relazioni spaziali con e senza punti di riferimento.	CITTADINANZA E COSTITUZIONE Verificare comportamenti dell'alunno nei confronti del gruppo.
---	---	--

NUCLEO TEMATICO	Competenze di base	Progressione delle competenze (Abilità)	Conoscenze (Contenuti)	Attività	Verifiche	Valutazione dei livelli per il traguardo delle competenze della classe II
IL TEMPO E LO SPAZIO	STO. 1A 1a Orientarsi e collocare nel tempo e nello spazio fatti ed eventi.	<ul style="list-style-type: none"> - Conoscere la successione dei mesi e delle stagioni -Conoscere la durata dei mesi e delle stagioni. -Sapersi orientare all'interno dell'anno individuando il prima ed il dopo. -Cogliere la differenza fra anno solare e anno scolastico. -Cogliere relazioni di contemporaneità tra fatti accaduti nel presente e nel passato personale. - Cogliere intuitivamente i modi diversi di percepire il tempo (durata soggettiva e reale) -Operare con il tempo metrico (anno – mesi – giorni...) - Utilizzare strumenti convenzionali per la misurazione del tempo (calendario, orologio...) 	<ul style="list-style-type: none"> - Aspetto semantico - Concetto di convenzionalità nella misurazione del tempo - Il tempo lineare: la successione cronologica - Il concetto di durata - Il tempo ciclico: la successione dei mesi dell'anno, i mutamenti stagionali - Il concetto di contemporaneità - Il concetto di periodizzazione -I tempi vissuti: ora, prima, oggi e domani. settimane, i mesi le stagioni e l'anno. 	<p>Attività per consolidare le strutture di base dello spazio e del tempo.</p> <p>Rappresentare con la grafica o attraverso la drammatizzazione i concetti spazio temporali.</p> <p>Costruzione di linee e cicli del tempo per fissare i concetti di tempo e delle sue misure.</p>	<p>Gioco del Vero-Falso.</p> <ul style="list-style-type: none"> -Diario di bordo. - Test a scelta multipla - Tabelle da completare - Prove orali. -Prove strutturate e semi-strutturate. -Prove strutturate per classi parallele(ogni fine bimestre. 	<p>LEGENDA:</p> <p>NON ADEGUATO 4/5= non possiede adeguatamente le competenze indicate, anche con la guida dell'insegnante non è sempre in grado di operare in situazioni simili</p> <p>BASE 6= possiede parzialmente le competenze indicate non è sempre in grado di operare in situazioni simili di apprendimento.</p> <p>INTERMEDIO 7-8 = possiede la maggiore parte delle competenze indicate, è in grado di operare con sicurezza in situazioni simili di apprendimento.</p> <p>AVANZATO 9-10 = possiede tutte le competenze ed è in grado di operare in qualsiasi situazione e in modo autonomo</p>

NUCLEO TEMATICO	Competenze di base	Progressione delle competenze (Abilità)	Conoscenze (Contenuti)	Attività	Verifiche	Valutazione dei livelli per il traguardo delle competenze della classe II
CRONOLOGIA E PERIODIZZAZIONE DEL TEMPO STORICO	STO B 1b Conosce e ricostruisce la storia dell'ambiente di vita.	<ul style="list-style-type: none"> -Usare e distinguere fonti di vario genere che testimoniano eventi della storia personale e familiare --Ordinare cronologicamente i fatti principali del passato personale e-o familiare - Scomporre un fatto distinguendone le componenti spazio-temporali 	<ul style="list-style-type: none"> -Il tempo libero. -Storie personali. - Storie dei genitori. -Storie dei nonni. - Passeggiata in paese: abitazioni, strade, stradette,... -Le trasformazioni e i cambiamenti di persone, oggetti, ambienti connesse al trascorrere del tempo - Primo concetto di linea del tempo - Il concetto di fonte - Il concetto di successione 	<ul style="list-style-type: none"> Condivisione e collaborazione -Osservazione della realtà: osservare i mutamenti delle stagioni. -Pratiche riflessive -Rispetto di regole e tempi -Discussioni guidate -Lavori individuali, a coppie ed a piccoli gruppi -Lecture animate -Giochi in palestra -Visita nel paese -Laboratorio d'immagine per la costruzione di oggetti -Aula - LIM 	<ul style="list-style-type: none"> Gioco del Vero-Falso. -Diario di bordo. - Test a scelta multipla - Tabelle da completare - Prove orali. -Prove strutturate e semi-strutturate. -Prove strutturate per classi parallele(ogni fine bimestre). 	<p>LEGENDA:</p> <p>NON ADEGUATO 4/5= non possiede adeguatamente le competenze indicate, anche con la guida dell'insegnante non è sempre in grado di operare in situazioni simili</p> <p>BASE 6= possiede parzialmente le competenze indicate non è sempre in grado di operare in situazioni simili di apprendimento.</p> <p>INTERMEDIO 7-8 = possiede la maggiore parte delle competenze indicate, è in grado di operare con sicurezza in situazioni simili di apprendimento.</p> <p>AVANZATO 9-10 = possiede tutte le competenze ed è in grado di operare in qualsiasi situazione e in modo autonomo</p>

NUCLEO TEMATICO	Competenze di base	Progressione delle competenze (Abilità)	Conoscenze (Contenuti)	Attività	Verifiche	Valutazione dei livelli per il traguardo delle competenze della classe II
EVENTI E TRASFORMAZIONI	STO.C 1c Conosce, ricostruisce e comprende eventi e trasformazioni storiche.	<ul style="list-style-type: none"> -Saper riferire oralmente esperienze legate al proprio vissuto. -Rappresentare attraverso il disegno fatti ed eventi significativi. -Utilizzare semplici schemi per riferire le proprie esperienze del passato. -Raccogliere, ordinare, analizzare dati, documenti e testimonianze. 	<ul style="list-style-type: none"> - Permanenza e mutamenti. - Storia della propria realtà socio ambientale. -Lettura ed interpretazione di documenti raccolti. -Gli indicatori temporali: fasi, periodi. - Linguaggi e terminologia appropriati - Idea di schema. 	<ul style="list-style-type: none"> Condivisione e collaborazione -Osservazione della realtà: osservare i mutamenti delle stagioni. -Pratiche riflessive -Rispetto di regole e tempi -Discussioni guidate -Lavori individuali, a coppie ed a piccoli gruppi 	<ul style="list-style-type: none"> Gioco del Vero-Falso. -Diario di bordo. - Test a scelta multipla - Tabelle da completare - Prove orali. -Prove strutturate e semi-strutturate. -Prove strutturate per classi parallele(ogni fine bimestre). 	<p>LEGENDA:</p> <p>NON ADEGUATO 4/5= non possiede adeguatamente le competenze indicate, anche con la guida dell'insegnante non è sempre in grado di operare in situazioni simili</p> <p>BASE 6= possiede parzialmente le competenze indicate non è sempre in grado di operare in situazioni simili di apprendimento.</p> <p>INTERMEDIO 7-8 = possiede la maggiore parte delle competenze indicate, è in grado di operare con sicurezza in situazioni simili di apprendimento.</p> <p>AVANZATO 9-10 = possiede tutte le competenze ed è in grado di operare in qualsiasi situazione e in modo autonomo</p>

NUCLEO TEMATICO	Competenze di base	Progressione delle competenze (Abilità)	Conoscenze (Contenuti)	Attività	Verifiche	Valutazione dei livelli per il traguardo delle competenze della classe II
LA RICOSTRUZIONE STORICA È FONDATA SULLA RICERCA STORIOGRAFICA	STO.D 1d Individua negli eventi , correlazioni di causa – effetto usando i nessi logici adatti.	--Riconoscere la causa e l'effetto in una storia o in semplici racconti, anche con l'aiuto di immagini. -Cogliere relazioni di causa effetto, operare ipotesi e previsioni, problematizzare e comprendere il presente, progettare il futuro.	-Lettura ed interpretazione di documenti. -Riconoscimento e valutazione dell'attendibilità della tradizione orale e dei documenti. -Relazioni di causa-effetto. - Rapporti di causalità tra fatti e situazioni.	Attività per consolidare le strutture di base dello spazio e del tempo. Rappresentare con la grafica o attraverso la drammatizzazione i concetti spazio temporali. Costruzione di linee e cicli del tempo Per fissare i concetti di tempo e delle sue misure.	Gioco del Vero-Falso. -Diario di bordo. - Test a scelta multipla - Tabelle da completare - Prove orali. -Prove strutturate e semi-strutturate. -Prove strutturate per classi parallele(ogni fine bimestre.	<p>LEGENDA:</p> <p>NON ADEGUATO 4/5= non possiede adeguatamente le competenze indicate, anche con la guida dell'insegnante non è sempre in grado di operare in situazioni simili</p> <p>BASE 6= possiede parzialmente le competenze indicate non è sempre in grado di operare in situazioni simili di apprendimento.</p> <p>INTERMEDIO 7-8 = possiede la maggiore parte delle competenze indicate, è in grado di operare con sicurezza in situazioni simili di apprendimento.</p> <p>AVANZATO 9-10 = possiede tutte le competenze ed è in grado di operare in qualsiasi situazione e in modo autonomo</p>

GEOGRAFIA

CLASSE SECONDA I BIMESTRE OTTOBRE - NOVEMBRE

NUCLEI TEMATICI	Competenze di base	Progressione delle competenze (Abilità)	Conoscenze (Contenuti)	Attività	Verifiche	Valutazione per LIVELLI dei traguardi della classe II
L'AMBIENTE E LO SPAZIO	GEO 1A 1a Conosce il rapporto tra realtà geografica e sua rappresentazione.	-Consolidare la padronanza delle relazioni topologiche applicando appropriatamente gli indicatori spaziali. -Effettuare, rappresentare graficamente, descrivere oralmente e per iscritto , percorsi e spostamenti. - Riconoscere i confini di uno spazio e le regioni adiacenti.	-Gli indicatori spaziali. -Linee e direzioni --Percorsi e spostamenti. -Rappresentazione grafica di uno spazio. -Confini e regioni. Ambienti conosciuti: elementi strutturali, arredi e funzioni Punti di riferimento spaziale	Conversazioni, giochi, drammatizzazioni, osservazione della realtà, rappresentazioni grafiche, mappe, ascolto, verbalizzazioni e percorsi, utilizzo di segni e simboli convenzionali e non. Lavori collettivi, di gruppo, individuali, utilizzando diversi materiali. Costruzione di manufatti. Uscite didattiche.	Test a scelta multipla - Vero o Falso - Testo a buchi - Risposte aperte orali e scritte - Completamento di schemi o mappe. Prove strutturate e semi strutturate.	<p style="text-align: center;">LEGEN DA: NON ADEGUATO 4/5= non possiede adeguatamente le competenze indicate, anche con la guida dell'insegnante non è sempre in grado di operare in situazioni simili</p> <p style="text-align: center;">BASE 6= possiede parzialmente le competenze indicate non è sempre in grado di operare in situazioni simili di apprendimento.</p> <p style="text-align: center;">INTERMEDIO 7-8 = possiede la maggiore parte delle competenze indicate, è in grado di operare con sicurezza in situazioni simili di apprendimento.</p> <p style="text-align: center;">AVANZATO 9-10 = possiede tutte le competenze ed è in grado di operare in qualsiasi situazione e in modo autonomo</p>

NUCLEI TEMATICI	Competenze di base	Progressione delle competenze (Abità)	Conoscenze (Contenuti)	Attività	Verifiche	Valutazione per LIVELLI
I FENOMENI E GLI EVENTI SI COLLOCANO NELLO SPAZIO GEOGRAFICO	GEO 1B 1bRappresentare in modi diversi spazi e fenomeni geografici.	<ul style="list-style-type: none"> - La “riduzione” come operazione necessaria alla rappresentazione bidimensionale dello spazio. - Leggere ed interpretare lo spazio comprendendo le relazioni con l’uomo. - Comprendere come la strutturazione di un ambiente risponda alle esigenze e ai limiti. - Analizzare alcuni fenomeni naturali. 	<ul style="list-style-type: none"> - Rappresentazione grafica dello spazio e degli oggetti facenti parte. - La riproduzione reale, ridotta e approssimativa degli oggetti - Piante di spazi noti - La mia casa. - Il proprio ambiente: vari tipi di edifici. - La funzione d’uso dell’ ambiente circostante. - La strutturazione di un ambiente: esigenze e limiti. - I comportamenti adatti ai diversi tipi di spazio. - Il tempo atmosferico. 	Conversazioni, giochi, drammatizzazioni, osservazione della realtà, rappresentazioni grafiche, mappe, ascolto, verbalizzazione, percorsi, utilizzo di segni e simboli convenzionali e non. Lavori collettivi, di gruppo, individuali, utilizzando diversi materiali. Costruzione di manufatti. Uscite didattiche.	Test a scelta multipla - Vero o Falso - Testo a buchi - Risposte aperte orali e scritte - Completamento di schemi o mappe. Prove strutturate e semi strutturate.	LEGENDA: NON ADEGUATO 4/5= non possiede adeguatamente le competenze indicate, anche con la guida dell’insegnante non è sempre in grado di operare in situazioni simili BASE 6= possiede parzialmente le competenze indicate non è sempre in grado di operare in situazioni simili di apprendimento. INTERMEDIO 7-8 = possiede la maggiore parte delle competenze indicate, è in grado di operare con sicurezza in situazioni simili di apprendimento. AVANZATO 9-10 = possiede tutte le competenze ed è in grado di operare in qualsiasi situazione e in modo autonomo

NUCLEI TEMATICI	Competenze di base	Progressione delle competenze	Conoscenze (Contenuti)	Attività	Verifiche	Valutazione per LIVELLI
IL LINGUAGGIO GEOGRAFICO	GEO 1C 1c Osserva, conosce, descrive e confronta paesaggi geografici.	-Rappresentare graficamente con l'uso di simbologie arbitrarie e convenzionali, gli elementi dei diversi spazi descritti. -Rappresentare e descrivere un ambiente utilizzando indicatori topologici e punti di riferimento. -Individuare gli elementi fisici e antropici all'interno di uno spazio conosciuto.	-La simbologia cartografica, la legenda. -Percorsi -Il reticolo e le coordinate spaziali. -Elementi fisici ed antropici di un paesaggio.	Conversazioni, giochi, drammatizzazioni, osservazione della realtà, rappresentazioni grafiche, mappe, ascolto, verbalizzazione, percorsi, utilizzo di segni e simboli convenzionali e non. Lavori collettivi, di gruppo, individuali, utilizzando diversi materiali. Costruzione di manufatti. Uscite didattiche.	Test a scelta multipla - Vero o Falso - Testo a buchi - Risposte aperte orali e scritte - Completamento di schemi o mappe. Prove strutturate e semi strutturate.	LEGENDA: NON ADEGUATO 4/5= non possiede adeguatamente le competenze indicate, anche con la guida dell'insegnante non è sempre in grado di operare in situazioni simili BASE 6= possiede parzialmente le competenze indicate non è sempre in grado di operare in situazioni simili di apprendimento. INTERMEDIO 7-8 = possiede la maggiore parte delle competenze indicate, è in grado di operare con sicurezza in situazioni simili di apprendimento. AVANZATO 9-10 = possiede tutte le competenze ed è in grado di operare in qualsiasi situazione e in modo autonomo

NUCLEI TEMATICI	Competenze di base	Progressione delle competenze (Abilità)	Conoscenze (Contenuti)	Attività	Verifiche	Valutazione per LIVELLI
RAPPORTO UOMO-AMBIENTE	GEO 1D 1d Osserva e descrive il paesaggio geografico presente nel territorio.	- Leggere le testimonianze del passato sul territorio -Esplorare il territorio attraverso l'osservazione diretta . -Osserva e descrive i principali spazi esterni e di servizio pubblico conoscendone le funzioni.	- I paesaggi. -I diversi ambienti presenti nel nostro territorio.	Conversazioni, giochi, drammatizzazioni, osservazione della realtà, rappresentazioni grafiche, mappe, ascolto, verbalizzazione, percorsi, utilizzo di segni e simboli convenzionali e non. Lavori collettivi, di gruppo, individuali, utilizzando diversi materiali. Costruzione di manufatti. Uscite didattiche.	Test a scelta multipla - Vero o Falso - Testo a buchi - Risposte aperte orali e scritte - Completamento di schemi o mappe. Prove strutturate e semi strutturate.	<p>LEGENDA:</p> <p>NON ADEGUATO 4/5= non possiede adeguatamente le competenze indicate, anche con la guida dell'insegnante non è sempre in grado di operare in situazioni simili</p> <p>BASE 6= possiede parzialmente le competenze indicate non è sempre in grado di operare in situazioni simili di apprendimento.</p> <p>INTERMEDIO 7-8 = possiede la maggiore parte delle competenze indicate, è in grado di operare con sicurezza in situazioni simili di apprendimento.</p> <p>AVANZATO 9-10 = possiede tutte le competenze ed è in grado di operare in qualsiasi situazione e in modo autonomo</p>

CITTADINANZA E COSTITUZIONE

CLASSE SECONDA I BIMESTRE OTTOBRE – NOVEMBRE

Competenze di base	Progressione delle competenze (Abilità)	Conoscenze (Contenuti)	Attività	Verifiche	Valutazione dei livelli per il traguardo delle competenze della classe II
<p>1 Conosce, comprende e rispetta regole e norme di vita associata.</p>	<p>- Riconoscere e saper affrontare situazioni che comportano insidie e pericoli. -Assumere responsabilità verso l’ambiente naturale che ci circonda. -Rispettare la vita degli animali. -Proteggere la vita degli animali.</p>	<p>-Pericoli al mare, in montagna ed in campagna. -Esperienze. -La caccia. -Animali in cattività.</p>	<p>Conversazioni, giochi e lavori di gruppo. Forme di collaborazione e di scambio. Utilizzo della LIM.</p>	<p>Test: a collegamento, a risposte aperte, a scelta multipla, vero o falso. Prove orali, prove pratiche, prove strutturate per classi parallele. Diario di bordo.</p>	<p>4/5 non adeguato 6 base 7/8 intermedio 9/10 avanzato LEGENDA: NON ADEGUATO 4/5= non possiede adeguatamente le competenze indicate, anche con la guida dell’insegnante non è sempre in grado di operare in situazioni simili BASE 6= possiede parzialmente le competenze indicate non è sempre in grado di operare in situazioni simili di apprendimento. INTERMEDIO 7-8 = possiede la maggiore parte delle competenze indicate, è in grado di operare con sicurezza in situazioni simili di apprendimento. AVANZATO 9-10 = possiede tutte le competenze ed è in grado di operare in qualsiasi situazione e in modo autonomo</p>

II BIMESTRE

DICEMBRE – GENNAIO

Competenze di base	Progressione delle competenze (Abilità)	Conoscenze (Contenuti)	Attività	Verifiche	Valutazione dei livelli per il traguardo delle competenze della classe II
<p>1 Comprende che i bisogni primari e secondari dell'uomo sono correlati all'organizzazione della società in cui vive.</p>	<p>-Vivere, capire e promuovere la pace. -Prendere coscienza dei bisogni fondamentali dell'uomo. -Orientare le abitudini relativi al consumo, evitando sprechi e scoprendo l'importanza del risparmio delle risorse.</p>	<p>-La pace incomincia da me. -I diritti dei bambini. -Le fonti di energia.</p>	<p>Conversazioni, giochi e lavori di gruppo. Forme di collaborazione e di scambio.</p>	<p>Test: a collegamento, a risposte aperte, a scelta multipla, vero o falso. Prove orali, prove pratiche, prove strutturate per classi parallele. Diario di bordo.</p>	<p>4/5 non adeguato 6 base 7/8 intermedio 9/10 avanzato LEGENDA: NON ADEGUATO 4/5= non possiede adeguatamente le competenze indicate, anche con la guida dell'insegnante non è sempre in grado di operare in situazioni simili BASE 6= possiede parzialmente le competenze indicate non è sempre in grado di operare in situazioni simili di apprendimento. INTERMEDIO 7-8 = possiede la maggiore parte delle competenze indicate, è in grado di operare con sicurezza in situazioni simili di apprendimento. AVANZATO 9-10 = possiede tutte le competenze ed è in grado di operare in qualsiasi situazione e in modo autonomo</p>

III BIMESTRE

FEBBRAIO – MARZO

Competenze di base	Progressione delle competenze (Abilità)	Conoscenze (Contenuti)	Attività	Verifiche	Valutazione dei livelli per il traguardo delle competenze della classe II
<p>1 Utilizza il dialogo come mezzo di confronto e di crescita.</p> <p>2 Rispetta le norme essenziali della circolazione stradale.</p>	<p>-Riflettere sulle proprie ed altrui scelte, esprimendo giudizi motivati.</p> <p>-Impiegare correttamente mezzi e strumenti di comunicazione.</p> <p>-Identificare i vantaggi ed i problemi dell’ambiente in cui viviamo.</p>	<p>-Tempo libero e televisione.</p> <p>-Conversazioni telefoniche e corrispondenza.</p> <p>-Per la strada.</p> <p>-Pedoni, traffico, percorsi.</p>	<p>Conversazioni, giochi e lavori di gruppo.</p> <p>Forme di collaborazione e di scambio.</p> <p>Uscite didattiche sul territorio.</p>	<p>Test: a collegamento, a risposte aperte, a scelta multipla, vero o falso.</p> <p>Prove orali, prove pratiche, prove strutturate per classi parallele.</p> <p>Diario di bordo.</p>	<p>4/5 non adeguato</p> <p>6 base</p> <p>7/8 intermedio</p> <p>9/10 avanzato</p> <p>LEGENDA:</p> <p>NON ADEGUATO 4/5= non possiede adeguatamente le competenze indicate, anche con la guida dell’insegnante non è sempre in grado di operare in situazioni simili</p> <p>BASE 6= possiede parzialmente le competenze indicate non è sempre in grado di operare in situazioni simili di apprendimento.</p> <p>INTERMEDIO 7-8 = possiede la maggiore parte delle competenze indicate, è in grado di operare con sicurezza in situazioni simili di apprendimento.</p> <p>AVANZATO 9-10 = possiede tutte le competenze ed è in grado di operare in qualsiasi situazione e in modo autonomo</p>

IV BIMESTRE APRILE – MAGGIO

Competenze di base	Progressione delle competenze (Abilità)	Conoscenze (Contenuti)	Attività	Verifiche	Valutazione dei livelli per il traguardo delle competenze della classe II
<p>1 Conosce aspetti delle organizzazioni sociali che appartengono al fanciullo.</p>	<p>-Scoprire che la famiglia è una piccola comunità. -Conoscere il proprio paese o quartiere ed esaminare la funzione sociale di edifici ed ambienti. -Acquisire corretti comportamenti riguardanti la prevenzione di malattie e difetti fisici.</p>	<p>-In famiglia. -Ambienti: funzioni e servizi. -Le regole di igiene e di postura.</p>	<p>Conversazioni, giochi e lavori di gruppo. Forme di collaborazione e di scambio. Drammatizzazioni. Lettura di racconti. Esercizi di descrizione, questionari, inchieste. Stesura di regole. Indagini.</p>	<p>Test: a collegamento, a risposte aperte, a scelta multipla, vero o falso. Prove orali, prove pratiche, prove strutturate per classi parallele. Diario di bordo.</p>	<p>4/5 non adeguato 6 base 7/8 intermedio 9/10 avanzato LEGENDA: NON ADEGUATO 4/5= non possiede adeguatamente le competenze indicate, anche con la guida dell'insegnante non è sempre in grado di operare in situazioni simili BASE 6= possiede parzialmente le competenze indicate non è sempre in grado di operare in situazioni simili di apprendimento. INTERMEDIO 7-8 = possiede la maggiore parte delle competenze indicate, è in grado di operare con sicurezza in situazioni simili di apprendimento. AVANZATO 9-10 = possiede tutte le competenze ed è in grado di operare in qualsiasi situazione e in modo autonomo</p>

GRIGLIA DI VALUTAZIONE

COMPETENZE BASE	BIMESTRI	LIVELLO NON ADEGUATO 4/5	LIVELLO BASE 6	LIVELLO INTERMEDIO 7/8	LIVELLO AVANZATO 9/10
Conosce, comprende e rispetta regole e norme di vita associata.	I BIMESTRE				
Comprende che i bisogni primari e secondari dell'uomo sono correlati all'organizzazione della società in cui vive.	II BIMESTRE				
1 Utilizza il dialogo come mezzo di confronto e di crescita.	III BIMESTRE				
2 Rispetta le norme essenziali della circolazione stradale.					
Conosce aspetti delle organizzazioni sociali che appartengono al fanciullo.	IV BIMESTRE				

COMPETENZE FINALI CLASSE SECONDA

ARTE ED IMMAGINE

- CAPACITA' DI ESPRIMERSI ATTRAVERSO LE TECNICHE GRAFICO – PITTORICHE

PREREQUISITI

- Accertare il grado di manualità riferito al :
- tagliare
- disegnare
- incollare
- piegare
- colorare
- leggere immagini singole
- leggere sequenze di immagini.

NUCLEO TEMATICO	Competenze di base	Progressione delle competenze (Abilità)	Conoscenze (Contenuti)	Attività	Verifiche	Valutazione per LIVELLI
ESPRIMERSI E COMUNICARE	ART. IMM. 1A 1a Esprime esperienze e comunica con le immagini grafiche.	-Acquisire l'esatta e corretta identificazione e comprensione dell'immagine. -Elaborare creativamente produzioni personali e autentiche per esprimere sensazioni ed emozioni; -Rappresentare e comunicare la realtà percepita.	Lettura e produzione di immagini: le cartoline delle vacanze -Ambienti diversi. -Passare dall'osservazione alla rappresentazione iconica- -i colori dell'autunno. -Composizioni - Esprimersi con il colore. -Apprendere una tecnica: Colorare con i puntini.	Partendo dall'osservazione di un'immagine si sollecitano, si sviluppano, si guidano e si educano correttamente le possibilità percettive ed intellettive degli alunni. Disegni colorati con matite, con pennarelli, con pastelli a cera. Ricordiamo ai bambini che ogni colore esprime sensazioni e stati d'animo ben precisi. Mostriamo agli alunni che per ottenere diverse sfumature dei colori oltre al sistema tradizionale di mescolare i colori , i divisionisti accostarono i colori puri utilizzando la tecnica dei punti o linee brevissime. Visione di dipinti dei divisionisti.	Prove pratiche. Prove semi strutturate. Prove strutturate bimestrali.	<p>LEGENDA:</p> <p>NON ADEGUATO 4/5= non possiede adeguatamente le competenze indicate, anche con la guida dell'insegnante non è sempre in grado di operare in situazioni simili</p> <p>BASE 6= possiede parzialmente le competenze indicate non è sempre in grado di operare in situazioni simili di apprendimento.</p> <p>INTERMEDIO 7-8 = possiede la maggiore parte delle competenze indicate, è in grado di operare con sicurezza in situazioni simili di apprendimento.</p> <p>AVANZATO 9-10 = possiede tutte le competenze ed è in grado di operare in qualsiasi situazione e in modo autonomo</p>

NUCLEO TEMATICO	Competenze di base	Progressione delle competenze (Abilità)	Conoscenze (Contenuti)	Attività	Verifiche	Valutazione per LIVELLI
DECODIFICARE E COMUNICARE	ART. IMM. 2 B 1b Distingue forme e colori in immagini statiche di diverso tipo. 2b Disegna spontaneamente, esprimendo sensazioni ed emozioni	-Distinguere i colori primari e secondari, caldi e freddi. -Realizzare disegni utilizzando creativamente forme e colori. -Scegliere il materiale adatto per dipingere. --Sviluppare la creatività attraverso l'espressione figurativa.	-Disegnare con fantasia: scelta del colore. - Esprimersi con il colore -Creare colori complementari. -Educare alla produzione di immagini: il fumetto -I segni - Cera e tempera.	Aiutare l'ispirazione leggendo una poesia o un brano. Visione di quadri che suscitano: pace, ansia, tristezza, gioia, paura... Far capire l'importanza dei segni in quanto comunica uno stato d'animo secondo lo strumento utilizzato e la pressione esercitata nel tracciarlo: segni grossi, sottili, scuri, chiari, vaporosi, decisi.... Far capire le potenzialità espressive del colore. Analizzare i colori primari e secondari e realizzare pitture e cartelloni. Utilizzo di materiale vario per colorare: matite, pastelli di legno, pastelli a cera e a olio, pennarelli e tempere.	Prove pratiche. Prove semi strutturate. Prove strutturate bimestrali.	LEGENDA: NON ADEGUATO 4/5= non possiede adeguatamente le competenze indicate, anche con la guida dell'insegnante non è sempre in grado di operare in situazioni simili BASE 6= possiede parzialmente le competenze indicate non è sempre in grado di operare in situazioni simili di apprendimento. INTERMEDIO 7-8 = possiede la maggiore parte delle competenze indicate, è in grado di operare con sicurezza in situazioni simili di apprendimento. AVANZATO 9-10 = possiede tutte le competenze ed è in grado di operare in qualsiasi situazione e in modo autonomo

NUCLEO TEMATICO	Competenze di base	Progressione delle competenze (Abilità)	Conoscenze (Contenuti)	Attività	Verifiche	Valutazione per LIVELLI
DECODIFICARE E PRODURRE	ART. IMM. 3C 1c Modella materiali plastici diversi per creare forme ed oggetti anche tridimensionali.	-Utilizzare formati diversi per disegnare. - Utilizzare tecniche diverse per lasciare più spazio alla fantasia ed a migliorare il gusto estetico. -Usare creativamente i vari tipi di materiali.	-Rappresentazione di esperienze. -Forma e formati -Autoritratti e ritratti. -Sviluppo dell'immaginazione, delle capacità creative e del gusto estetico: il collage-origami. - Manipolazione di creta, das, pasta di sale ecc...realizzazione di piccoli oggetti.	Le forme presentano difficoltà nella riproduzione pertanto occorre incentivare la percezione attraverso la presentazione di fogli con le forme più diversificate. rotonde,rettangolari, triangolari oppure dai contorni informi su cui i ragazzi devono elaborare un disegno. Utilizzazione del collage come attività espressiva che consiste nel realizzare forme e composizioni spontanee mediante l'accostamento e l'incollaggio di ritagli di ogni tipo di carta. Disegno libero e guidato con l'utilizzo di varie tecniche e materiali	Prove pratiche. Prove semi strutturate. Prove strutturate bimestrali.	4/5 non adeguato 6 base 7/8 intermedio 9/10avanzato LEGENDA: NON ADEGUATO 4/5 = non possiede adeguatamente le competenze indicate, anche con la guida dell'insegnante non è sempre in grado di operare in situazioni simili BASE 6 = possiede parzialmente le competenze indicate non è sempre in grado di operare in situazioni simili di apprendimento. INTERMEDIO 7-8 = possiede la maggiore parte delle competenze indicate, è in grado di operare con sicurezza in situazioni simili di apprendimento. AVANZATO 9-10 = possiede tutte le competenze ed è in grado di operare in qualsiasi situazione e in modo autonomo

IV BIMESTRE

APRILE - MAGGIO

NUCLEO TEMATICO	Competenze di base	Progressione delle competenze (Abilità)	Conoscenze (Contenuti)	Attività	Verifiche	Valutazione per LIVELLI
IMMAGINI ED EMOZIONI	ART. IMM.4D 1d Individuare nelle immagini visive ed audiovisive il tipo di comunicazione fornita dalle espressioni e dai gesti dei personaggi.	<ul style="list-style-type: none"> - Disegnare il movimento - Abilitare l'alunno a trovare il suo personale ritmo nel movimento. - Disegnare con le "rimbables" - Riconoscere e apprezzare nel proprio territorio gli aspetti più caratteristici del patrimonio ambientale e urbanistico e i principali monumenti storico-artistici. -Esprimersi e comunicare mediante tecnologie multimediali. 	<ul style="list-style-type: none"> -Elementi e soggetti in movimento. - La figura umana. -Composizioni con utilizzo di scala cromatica bianco e nero. - Giochi e ritmi -Opere d'arte: - colore - sfondo - primo piano. - Produzioni di paesaggi con linee di terra e di cielo. - Disegni al computer. 	<p>I bambini hanno difficoltà a cogliere l'aspetto di un'immagine in movimento quindi l'insegnante, attraverso l'osservazione degli alberi e dell'erba in una giornata di vento farà cogliere tale aspetto e lo farà disegnare. I bambini disegneranno: animali in movimento, persone in movimento. Disegni di: un compagno che chiude gli occhi, uno che sbadiglia, la maestra che aggrotta la fronte. Attività per costruire creazioni di particolare significato espressivo. Osservazioni di monumenti, opere d'arte, fotografie, immagini pubblicitarie.</p>	<p>Prove pratiche. Prove semi strutturate. Prove strutturate bimestrali.</p>	<p>4/5 non adeguato 6 base 7/8 intermedio 9/10 avanzato LEGENDA: NON ADEGUATO 4/5= non possiede adeguatamente le competenze indicate, anche con la guida dell'insegnante non è sempre in grado di operare in situazioni simili BASE 6= possiede parzialmente le competenze indicate non è sempre in grado di operare in situazioni simili di apprendimento. INTERMEDIO 7-8 = possiede la maggiore parte delle competenze indicate, è in grado di operare con sicurezza in situazioni simili di apprendimento. AVANZATO 9-10 = possiede tutte le competenze ed è in grado di operare in qualsiasi situazione e in modo autonomo</p>