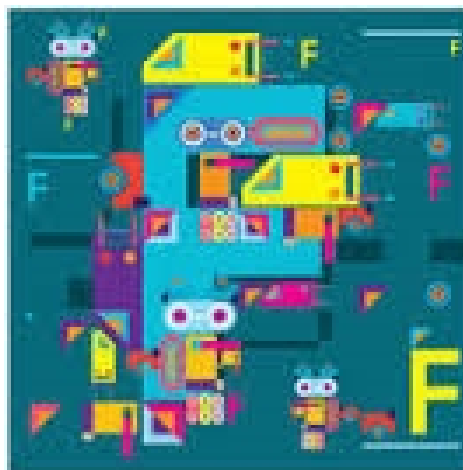


ISTITUTO COMPRENSIVO "DON FRANCESCO MOTTOLA" TROPEA

Programmazione per competenze Scuola Primaria

CLASSE I



COMPETENZE FINALI CLASSE PRIMA

ITALIANO

1 Capacità di esprimere in modo chiaro esperienze e racconti facili e di ascoltare e comprendere gli altri quando parlano.

2 Capacità di esprimere per iscritto le proprie esperienze, con frasi semplici.

3 Capacità di leggere con espressione semplici passi linguistici.

4 Capacità di scrivere sotto dettatura ed autonomamente con correttezza ortografica e grammaticali (nome, verbo, articolo)

PREREQUISITI

ASCOLTO – PARLATO	LEGGERE	PRODURRE E RIELABORARE	RIFLESSIONE LINGUISTICA
<ul style="list-style-type: none">• Accertare il grado di:• Curiosità ed attenzione per il mondo, le cose, le persone;• Desiderio e capacità di comunicare;• Capacità di concentrazione;• Capacità di ascolto;• Adattabilità al dialogo e logicità delle risposte di ritorno;• Disponibilità a capire ciò che viene ascoltato	Accertare il grado di: <ul style="list-style-type: none">• lettura e interpretazioni di immagini	Accertare il grado di: <ul style="list-style-type: none">• percezione visiva (riconoscimento delle forme, dei colori e delle dimensioni);• lateralizzazione;• orientamento spaziale;• coordinazione oculo-manuale;• capacità di raccontare con il disegno le proprie esperienze.	Verificare il livello di: <ul style="list-style-type: none">• Riconoscimento di segni grafici attraverso l'identificazione dell'immagine corrispondente;• Produzione di segni grafici adeguati al modello.

ASSE DEI LINGUAGGI CLASSE I Primo Bimestre: OTTOBRE – NOVEMBRE Argomenti perno: Io mi muovo...colori, suoni, sapori, profumi.

A ASCOLTO / PARLATO

Competenze chiave	Competenze di base	Progressione delle competenze (Abilità)	Conoscenze (Contenuti)	Attività	Verifiche	Valutazione per LIVELLI dei traguardi della classe I				
						4/5	6	7	8	9/10
Imparare ad imparare Progettare Comunicare Collaborare e partecipare Agire in modo autonomo e responsabile	ITA. A 1a Interagisce in modo collaborativo in una conversazione e in un dialogo su argomenti di esperienza personale: a scuola, in famiglia e nel gruppo. ITA . A 2a Comprende l'argomento e le informazioni principali di discorsi affrontati in classe.	- Ascoltare le comunicazioni linguistiche di adulti e coetanei in diverse situazioni. -Comprendere una consegna. - Adeguare il proprio comportamento alle richieste. -Cogliere il significato globale di resoconti e narrazioni.	-La famiglia. -L'ambiente scolastico. -Le fondamentali invarianti topologiche. - L'autunno -Ascolto di un racconto.	Conversazione spontanea. Consegne. Istruzioni. Schede operative e disegni di figure sui concetti topologici. Resoconti e narrazioni. Semplici trame narrative. Gioco di interazione anche con supporti multimediali LIM.	Gioco del Vero-Falso. - Prove di lettura collettive ed individuali. - Schede strutturate specifiche. - Verifiche orali per testare la capacità di comprensione e di apprendimento mnemonico. -Diario di bordo.	LEGENDA: NON ADEGUATO 4/5= non possiede adeguatamente le competenze indicate, anche con la guida dell'insegnante non è sempre in grado di operare in situazioni simili BASE 6= possiede parzialmente le competenze indicate non è sempre in grado di operare in situazioni simili di apprendimento. INTERMEDIO 7-8 = possiede la maggiore parte delle competenze indicate, è in grado di operare con sicurezza in situazioni simili di apprendimento. AVANZATO 9-10 = possiede tutte le competenze ed è in grado di operare in qualsiasi situazione e in modo autonomo				

I Bimestre

OTTOBRE- NOVEMBRE

B LEGGERE

Competenze chiave	Competenze di base	Progressione delle competenze (Abilità)	Conoscenze (Contenuti)	Attività	Verifiche	Valutazione per LIVELLI dei traguardi della classe I
<p>Imparare ad imparare</p> <p>Progettare</p> <p>Comunicare</p> <p>Collaborare e partecipare</p> <p>Agire in modo autonomo e responsabile</p>	<p>ITA. B 1b Utilizza tecniche di lettura (metodo fonemico - sillabico o sillabico).</p> <p>ITA. B 2b Legge brevi testi di uso quotidiano con l'aiuto di immagini.</p>	<p>-Acquisire la tecnica strumentale della lettura.</p> <p>-Leggere globalmente parole e/o frasi.</p> <p>-Leggere analiticamente semplici parole e /o frasi.</p> <p>-Leggere globalmente parole e/o frasi contenenti suoni già conosciuti.</p> <p>-Leggere analiticamente parole e frasi.</p>	<p>-Lettura ed interpretazione di segni visivi ed uditivi (squillo telefonico, frenata), di lettere alfabetiche.</p> <p>-Lettura di immagini e di semplici parole e frasi nei tre caratteri.</p> <p>-Lecture di didascalie.</p>	<p>Esercitazioni nel riconoscimento e nella lettura delle sillabe dirette .</p> <p>Riconoscimento nelle parole dei vari gruppi sillabici.</p> <p>Lettura lenta di parole per la discriminazione corretta dei fonemi studiati.</p> <p>Associazione di parole ed immagini.</p> <p>Riconoscimento di frasi significative</p> <p>Esercizi di riconoscimento attraverso spostamenti di parole</p> <p>Ricostruzione di frasi note</p>	<p>Prove di lettura collettive ed individuali</p> <p>- Schede strutturate specifiche</p> <p>- Verifiche orali per testare la capacità di comprensione e di apprendimento mnemonico.</p>	<p>LEGENDA:</p> <p>NON ADEGUATO 4/5= non possiede adeguatamente le competenze indicate, anche con la guida dell'insegnante non è sempre in grado di operare in situazioni simili</p> <p>BASE 6= possiede parzialmente le competenze indicate non è sempre in grado di operare in situazioni simili di apprendimento.</p> <p>INTERMEDIO 7-8 = possiede la maggiore parte delle competenze indicate, è in grado di operare con sicurezza in situazioni simili di apprendimento.</p> <p>AVANZATO 9-10 = possiede tutte le competenze ed è in grado di operare in qualsiasi situazione e in modo autonomo</p>

Competenze chiave	Competenze di base	Progressione delle competenze (Abilità)	Conoscenze (Contenuti)	Attività	Verifiche	Valutazione per LIVELLI dei traguardi della classe I
<p>Imparare ad imparare</p> <p>Progettare</p> <p>Comunicare</p> <p>Collaborare e partecipare</p> <p>Agire in modo autonomo e responsabile</p>	<p>ITA. C 1 Utilizza tecniche di scrittura per imparare i diversi caratteri.</p> <p>ITA. C 2 Scrive in modo graduale parole e frasi.</p> <p>ITA. C 3 Produce brevi e semplici frasi e/o testi</p>	<p>-Riprodurre parole nei tre caratteri.</p> <p>-Utilizzare i grafemi nella costruzione delle parole sotto dettatura.</p> <p>-Scrivere autonomamente semplici parole.</p> <p>-Scrivere sotto dettatura semplici frasi.</p>	<p>- Scrittura di vocali, consonanti , sillabe e gruppi consonantici</p> <p>- Scrittura autonoma di parole; giochi di parole con scambi di lettere e/o sillabe.</p> <p>-Utilizzo dei grafemi nella costruzione delle parole sotto dettatura.</p> <p>-Scrivere sotto dettatura semplici frasi.</p>	<p>-Attività di pregrafismo Individuazione, memorizzazione, utilizzo delle sillabe.</p> <p>-Manipolazione di lettere, sillabe e parole.</p> <p>-Dettati.</p> <p>-Utilizzo di immagini.</p> <p>-Copiatura di semplici frasi note</p> <p>-Completamento di cloze e schede apposite</p> <p>-Scrittura sotto dettatura di lettere, sillabe e parole.</p>	<p>Schede operative.</p> <p>Prove strutturate</p> <p>- Dettati di sillabe e parole</p> <p>- Dettati di frasi, filastrocche e poesie</p>	<p>LEGENDA:</p> <p>NON ADEGUATO 4/5= non possiede adeguatamente le competenze indicate, anche con la guida dell'insegnante non è sempre in grado di operare in situazioni simili</p> <p>BASE 6= possiede parzialmente le competenze indicate non è sempre in grado di operare in situazioni simili di apprendimento.</p> <p>INTERMEDIO 7-8 = possiede la maggiore parte delle competenze indicate, è in grado di operare con sicurezza in situazioni simili di apprendimento.</p> <p>AVANZATO 9-10 = possiede tutte le competenze ed è in grado di operare in qualsiasi situazione e in modo autonomo</p>

Competenze chiave	Competenze di base	Progressione delle competenze (Abilità)	Conoscenze (Contenuti)	Attività	Verifiche	Valutazione per LIVELLI dei traguardi della classe I
<p>Imparare ad imparare</p> <p>Progettare</p> <p>Comunicare</p> <p>Collaborare e partecipare</p> <p>Agire in modo autonomo e responsabile</p>	<p>ITA. D 1Riconosce gli elementi essenziali della parola(vocale, consonante e sillaba).</p>	<p>- Riconoscere tutti i fonemi -Riconoscere, scrivere e leggere i corrispondenti grafemi. -Individuare le vocali e le consonanti. -Individuare ed utilizzare i gruppi sillabici semplici.</p>	<p>-Le vocali: lettura e scrittura. Le consonanti: lettura e scrittura. -Stampato maiuscolo, minuscolo, corsivo. -I gruppi sillabici semplici.</p>	<p>- Uscite ed osservazioni -Particolarità ortografiche, esercizi adeguati. - Riflessioni e confronto fra gruppi, osservazioni dirette, disegni corredati con frasi significative. -Confronto di semplici testi, per coglierne alcune caratteristiche -Dettati. - Letture - Testi poetici</p>	<p>Schede operative. Prove strutturate - Dettati di frasi, filastrocche e poesie - Produzione di frasi e/o brevi testi individuali - Produzione di Didascalie Vero- Falso</p>	<p>LEGENDA: NON ADEGUATO 4/5= non possiede adeguatamente le competenze indicate, anche con la guida dell'insegnante non è sempre in grado di operare in situazioni simili BASE 6= possiede parzialmente le competenze indicate non è sempre in grado di operare in situazioni simili di apprendimento. INTERMEDIO 7-8 = possiede la maggiore parte delle competenze indicate, è in grado di operare con sicurezza in situazioni simili di apprendimento. AVANZATO 9-10 = possiede tutte le competenze ed è in grado di operare in qualsiasi situazione e in modo autonomo</p>

Competenze chiave	Competenze di base	Progressione delle competenze (Abilità)	Conoscenze (Contenuti)	Attività	Verifiche	Valutazione per LIVELLI dei traguardi della classe I
<p>Imparare ad imparare</p> <p>Progettare</p> <p>Comunicare</p> <p>Collaborare e partecipare</p> <p>Agire in modo autonomo e responsabile</p>	<p>ITA. A 3 Ascolta semplici testi narrativi mostrando di saperne cogliere il senso.</p> <p>ITA .A 4 Comprende e dà semplici istruzioni su un gioco.</p>	<p>- Ascoltare, per tempi adeguatamente protratti, la lettura dell'insegnante.</p> <p>-Sviluppare le capacità logico-creative.</p> <p>-Individuare in una narrazione ascoltata protagonisti ed azioni principali.</p>	<p>-Racconti da riordinare</p> <p>-Storielle ed invenzioni</p> <p>-Il Natale e le tradizioni.</p> <p>-L'Inverno.</p> <p>-Poesia.</p> <p>-Filastrocche</p>	<p>Ascolto di racconti Riordino e completamento di sequenze narrative.</p> <p>Rielaborazione orale di quanto letto.</p> <p>Identificazione dei personaggi, dei luoghi e delle situazioni.</p> <p>Rielaborazione orale cogliendo le informazioni principali del testo ascoltato.</p>	<p>Gioco del Vero-Falso.</p> <p>- Prove di lettura collettive ed individuali</p> <p>- Schede strutturate specifiche</p> <p>- Verifiche orali per testare la capacità di comprensione e di apprendimento mnemonico</p> <p>-Diario di bordo.</p> <p>-Verifiche orali</p> <p>- Schede finalizzate all'osservazione della competenze o abilità che si intendono perseguire.</p>	<p>LEGENDA:</p> <p>NON ADEGUATO 4/5= non possiede adeguatamente le competenze indicate, anche con la guida dell'insegnante non è sempre in grado di operare in situazioni simili</p> <p>BASE 6= possiede parzialmente le competenze indicate non è sempre in grado di operare in situazioni simili di apprendimento.</p> <p>INTERMEDIO 7-8 = possiede la maggiore parte delle competenze indicate, è in grado di operare con sicurezza in situazioni simili di apprendimento.</p> <p>AVANZATO 9-10 = possiede tutte le competenze ed è in grado di operare in qualsiasi situazione e in modo autonomo</p>

Competenze chiave	Competenze di base	Progressione delle competenze (Abilità)	Conoscenze (Contenuti)	Attività	Verifiche	Valutazione per LIVELLI dei traguardi della classe I
<p>Imparare ad imparare</p> <p>Progettare</p> <p>Comunicare</p> <p>Collaborare e partecipare</p> <p>Agire in modo autonomo e responsabile</p>	<p>ITA. B 3 Legge brevi testi di uso quotidiano</p>	<p>-Leggere brevi testi di vario tipo: insegne, etichette, elenchi, avvisi, didascalie, fumetti.</p>	<p>-Lettura di brevi racconti. -Lettura di fumetti e didascalie -Visita alla città: lettura di insegne, etichette, avvisi.</p>	<p>Storielle illustrate. Brevi testi. Lettura graduale e strutturata di brani desunti da testi per l'infanzia, rappresentazione delle sequenze Lettura animata, con l'ausilio di sussidi didattici multimediali e non.</p>	<p>Prove di lettura collettive ed individuali - Schede strutturate specifiche - Verifiche orali per testare la capacità di comprensione e di apprendimento mnemonico.</p>	<p>LEGENDA: NON ADEGUATO 4/5= non possiede adeguatamente le competenze indicate, anche con la guida dell'insegnante non è sempre in grado di operare in situazioni simili BASE 6= possiede parzialmente le competenze indicate non è sempre in grado di operare in situazioni simili di apprendimento. INTERMEDIO 7-8 = possiede la maggiore parte delle competenze indicate, è in grado di operare con sicurezza in situazioni simili di apprendimento. AVANZATO 9-10 = possiede tutte le competenze ed è in grado di operare in qualsiasi situazione e in modo autonomo</p>

Competenze chiave	Competenze di base	Progressione delle competenze (Abilità)	Conoscenze (Contenuti)	Attività	Verifiche	Valutazione per livelli dei traguardi delle competenze
						Classe I
<p>Imparare ad imparare</p> <p>Progettare</p> <p>Comunicare</p> <p>Collaborare e partecipare</p> <p>Agire in modo autonomo e responsabile</p>	<p>ITA. C 4. Scrive semplici testi legati a scopi concreti (per utilità personale, per comunicare con gli altri, per ricordare, ecc..) e connessi con situazioni quotidiane (contesto scolastico e/o familiare).</p>	<p>- Scrivere semplici frasi didascaliche. - Comporre semplici testi di tipo connotativo.</p>	<p>- Produzione di didascalie relative ad un testo visivo, immagini - Produzione di brevi frasi coordinate logicamente e relative al proprio vissuto, oppure a fatti relativi alla vita di classe.</p>	<p>- Scrittura autonoma di frasi e/o brevi testi utilizzando anche tecniche di facilitazione (immagini, parole stimolo ecc.) Scrittura di didascalie - Scrittura di una semplice esperienza personale in modo corretto sia da un punto di vista logico, grammaticale e sintattico</p>	<p>Schede operative. Prove strutturate - Dettati di frasi, filastrocche e poesie - Produzione di frasi e/o brevi testi individuali - Produzione di didascalie</p>	<p>LEGENDA: NON ADEGUATO 4/5= non possiede adeguatamente le competenze indicate, anche con la guida dell'insegnante non è sempre in grado di operare in situazioni simili BASE 6= possiede parzialmente le competenze indicate non è sempre in grado di operare in situazioni simili di apprendimento. INTERMEDIO 7-8 = possiede la maggiore parte delle competenze indicate, è in grado di operare con sicurezza in situazioni simili di apprendimento. AVANZATO 9-10 = possiede tutte le competenze ed è in grado di operare in qualsiasi situazione e in modo autonomo</p>

Competenze chiave	Competenze di base	Progressione delle competenze (Abilità)	Conoscenze (Contenuti)	Attività	Verifiche	Valutazione per LIVELLI dei traguardi della classe I
<p>Imparare ad imparare</p> <p>Progettare</p> <p>Comunicare</p> <p>Collaborare e partecipare</p> <p>Agire in modo autonomo e responsabile</p>	<p>ITA. D 3Prestare attenzione alla grafia delle parole ed applicare le prime conoscenze ortografiche nella produzione scritta.</p>	<p>- Usare parole contenenti digrammi e suoni complessi. -Scrivere brevi pensieri con l'uso del punto e della maiuscola.</p>	<p>- I digrammi. - I trigrammi</p>	<p>- Storie e racconti da riordinare anche attraverso didascalie ed inserimento dei punti al posto giusto. -Esercizi sull'apostrofo. - Completamento di testi con i nomi mancanti. -Inserimento dell'articolo davanti ai nomi. - Leggere, disegnare e scrivere nei fumetti le parti mancanti.</p>	<p>Schede operative. Prove strutturate - Dettati di frasi, filastrocche e poesie - Produzione di frasi e/o brevi testi individuali - Produzione di Didascalie Vero- Falso -Diario di bordo.</p>	<p>LEGENDA: NON ADEGUATO 4/5= non possiede adeguatamente le competenze indicate, anche con la guida dell'insegnante non è sempre in grado di operare in situazioni simili BASE 6= possiede parzialmente le competenze indicate non è sempre in grado di operare in situazioni simili di apprendimento. INTERMEDIO 7-8 = possiede la maggiore parte delle competenze indicate, è in grado di operare con sicurezza in situazioni simili di apprendimento. AVANZATO 9-10 = possiede tutte le competenze ed è in grado di operare in qualsiasi situazione e in modo autonomo</p>

Competenze chiave	Competenze di base	Progressione delle competenze (Abilità)	Conoscenze (Contenuti)	Attività	Verifiche	Valutazione per LIVELLI dei traguardi della classe I
<p>Imparare ad imparare</p> <p>Progettare</p> <p>Comunicare</p> <p>Collaborare e partecipare</p> <p>Agire in modo autonomo e responsabile</p>	<p>ITA .A</p> <p>5a Racconta storie personali o fantastiche rispettando l'ordine cronologico.</p>	<p>-Rilevare l'ordine cronologico in una narrazione ascoltata.</p>	<p>-Contesto, scopo, destinatario della comunicazione.</p> <p>-Racconti in sequenza.</p> <p>-Il Carnevale</p> <p>-L'idea di tradizione.</p> <p>-Una storia da osservare e da ricomporre.</p>	<p>Ascolto di racconti</p> <p>Verbalizzazione di esperienze soggettive e oggettive.</p> <p>Riordino e completamento di sequenze narrative.</p> <p>Rielaborazione orale di quanto letto.</p> <p>Identificazione dei personaggi, dei luoghi e delle situazioni.</p>	<p>Gioco del Vero-Falso.</p> <p>- Prove di lettura collettive ed individuali</p> <p>- Schede strutturate specifiche</p> <p>- Verifiche orali per testare la capacità di comprensione e di apprendimento mnemonico</p> <p>-Diario di bordo.</p>	<p>LEGENDA:</p> <p>NON ADEGUATO 4/5= non possiede adeguatamente le competenze indicate, anche con la guida dell'insegnante non è sempre in grado di operare in situazioni simili</p> <p>BASE 6= possiede parzialmente le competenze indicate non è sempre in grado di operare in situazioni simili di apprendimento.</p> <p>INTERMEDIO 7-8 = possiede la maggiore parte delle competenze indicate, è in grado di operare con sicurezza in situazioni simili di apprendimento.</p> <p>AVANZATO 9-10 = possiede tutte le competenze ed è in grado di operare in qualsiasi situazione e in modo autonomo</p>

Competenze chiave	Competenze di base	Progressione delle competenze (Abilità)	Conoscenze (Contenuti)	Attività	Verifiche	Valutazione per LIVELLI dei traguardi della classe I
<p>Imparare ad imparare</p> <p>Progettare</p> <p>Comunicare</p> <p>Collaborare e partecipare</p> <p>Agire in modo autonomo e responsabile</p>	<p>ITA. B 4 Legge e comprende semplici brani.</p>	<p>-Leggere brevi testi . Individuare gli elementi e i fatti principali di un racconto. -Leggere, comprendere e memorizzare poesie e filastrocche.</p>	<p>-Lettura di brevi racconti. -Racconti stagionali . -Gli aspetti della primavera. -Il risveglio.</p>	<p>Storielle illustrate. Esercizi adeguati anche con il supporto della LIM. Lettura guidata ad alta voce.</p>	<p>Prove di lettura collettive ed individuali - Schede strutturate specifiche - Verifiche orali per testare la capacità di comprensione e di apprendimento mnemonico</p>	<p>LEGENDA: NON ADEGUATO 4/5= non possiede adeguatamente le competenze indicate, anche con la guida dell'insegnante non è sempre in grado di operare in situazioni simili BASE 6= possiede parzialmente le competenze indicate non è sempre in grado di operare in situazioni simili di apprendimento. INTERMEDIO 7-8 = possiede la maggiore parte delle competenze indicate, è in grado di operare con sicurezza in situazioni simili di apprendimento. AVANZATO 9-10 = possiede tutte le competenze ed è in grado di operare in qualsiasi situazione e in modo autonomo</p>

	Competenze di base	Progressione delle competenze (Abilità)	Conoscenze (Contenuti)	Attività	Verifiche	Valutazione per LIVELLI dei traguardi della classe I
<p>Imparare ad imparare</p> <p>Progettare</p> <p>Comunicare</p> <p>Collaborare e partecipare</p> <p>Agire in modo autonomo e responsabile</p>	<p>ITA. C</p> <p>5 Scrive semplici testi di tipo connotativo e denotativo</p>	<p>- Comporre semplici testi di tipo connotativo.</p> <p>-Comporre semplici testi di tipo denotativo.</p>	<p>-Scrittura di testi connotativi e denotativi.</p>	<p>- Produzione di brevi frasi coordinate logicamente e relative al proprio vissuto, oppure a fatti relativi alla vita di classe.</p> <p>-narrare, recitare testi</p> <p>-Ampliare il patrimonio lessicale attraverso esperienze scolastiche, extrascolastiche ed attività di interazione orale e di lettura.</p>	<p>Schede operative.</p> <p>Prove strutturate</p> <p>- Dettati di frasi, filastrocche e poesie</p> <p>- Produzione di frasi e/o brevi testi individuali</p> <p>- Produzione di Didascalie</p>	<p>LEGENDA:</p> <p>NON ADEGUATO 4/5= non possiede adeguatamente le competenze indicate, anche con la guida dell'insegnante non è sempre in grado di operare in situazioni simili</p> <p>BASE 6= possiede parzialmente le competenze indicate non è sempre in grado di operare in situazioni simili di apprendimento.</p> <p>INTERMEDIO 7-8 = possiede la maggiore parte delle competenze indicate, è in grado di operare con sicurezza in situazioni simili di apprendimento.</p> <p>AVANZATO 9-10 = possiede tutte le competenze ed è in grado di operare in qualsiasi situazione e in modo autonomo</p>

Competenze chiave	Competenze di base	Progressione delle competenze (Abilità)	Conoscenze (Contenuti)	Attività	Verifiche	Valutazione per LIVELLI dei traguardi della classe I
Imparare ad imparare Progettare Comunicare Collaborare e partecipare Agire in modo autonomo e responsabile	ITA . D 5 Saper costruire frasi minime ed arricchirle .	- Sviluppare un enunciato minimo mediante aggiunta di elementi. -Intuire le caratteristiche morfologiche delle parole: singolare , plurale, maschile, femminile. -Usare correttamente: chi, che; ci, ce; c'è.	-I nomi: genere e numero. -Chi,; che -C'è; c'era; c'erano.	- Completamento di testi. -Osservazione di disegni e scrittura della frase adatta. - Giochi con le rime. - Dettato - Scrittura di poesie e completamento delle relativi domande. - Didascalie da riordinare con aggiunta delle parole adatte. - Frasi in disordine da riordinare. -Scrittura giornaliera di frasi che raccontino qualche avvenimento particolare capitato loro(Diario di bordo)	Attività di Brainstorming. Schede operative. Prove strutturate - Dettati di frasi, filastrocche e poesie - Produzione di frasi e/o brevi testi individuali - Produzione di Didascalie Vero- Falso -Diario di bordo. -Quiz -Test a risposta aperta . -Prove orali, scritte.	<p style="text-align: center;">LEGENDA:</p> <p>NON ADEGUATO 4/5= non possiede adeguatamente le competenze indicate, anche con la guida dell'insegnante non è sempre in grado di operare in situazioni simili</p> <p>BASE 6= possiede parzialmente le competenze indicate non è sempre in grado di operare in situazioni simili di apprendimento.</p> <p>INTERMEDIO 7-8 = possiede la maggiore parte delle competenze indicate, è in grado di operare con sicurezza in situazioni simili di apprendimento.</p> <p>AVANZATO 9-10 = possiede tutte le competenze ed è in grado di operare in qualsiasi situazione e in modo autonomo</p>

IV Bimestre APRILE – MAGGIO A ASCOLTO / PARLATO

Competenze chiave	Competenze di base	Progressione delle competenze (Abilità)	Conoscenze (Contenuti)	Attività	Verifiche	Valutazione per LIVELLI dei traguardi della classe I
<p>Imparare ad imparare</p> <p>Progettare</p> <p>Comunicare</p> <p>Collaborare e partecipare</p> <p>Agire in modo autonomo e responsabile</p>	<p>ITA. A</p> <p>6a Ricostruisce verbalmente le fasi di un'esperienza vissuta a scuola o in altri contesti.</p>	<p>- Ascoltare attentamente e ripetere parole di difficoltà crescente.</p> <p>- Rilevare e verbalizzare esperienze di tipo oggettivo.</p> <p>-Ricostruire, ricordare e narrare un breve testo ascoltato.</p>	<p>-Vita all'aperto.</p> <p>-Piante ed animali.</p> <p>-Nel prato.</p> <p>-Gita al mare.</p> <p>-Lessico fondamentale per la gestione di semplici comunicazioni orali.</p>	<p>Lettura e significato di una canzone e di una poesia.</p> <p>Lecture di brani e completamento del racconto.</p> <p>Dettati.</p> <p>- Lettura e/o racconto dell'insegnante</p> <p>- Rielaborazione orale.</p>	<p>Gioco del Vero-Falso.</p> <p>- Prove di lettura collettive ed individuali</p> <p>- Schede strutturate specifiche</p> <p>- Verifiche orali per testare la capacità di comprensione e di apprendimento mnemonico</p> <p>-Diario di bordo.</p> <p>-Sequenze da riordinare.</p>	<p>LEGENDA:</p> <p>NON ADEGUATO 4/5= non possiede adeguatamente le competenze indicate, anche con la guida dell'insegnante non è sempre in grado di operare in situazioni simili</p> <p>BASE 6= possiede parzialmente le competenze indicate non è sempre in grado di operare in situazioni simili di apprendimento.</p> <p>INTERMEDIO 7-8 = possiede la maggiore parte delle competenze indicate, è in grado di operare con sicurezza in situazioni simili di apprendimento.</p> <p>AVANZATO 9-10 = possiede tutte le competenze ed è in grado di operare in qualsiasi situazione e in modo autonomo</p>

Competenze chiave	Competenze di base	Progressione delle competenze (Abilità)	Conoscenze (Contenuti)	Attività	Verifiche	Valutazione per LIVELLI dei traguardi della classe I
<p>Imparare ad imparare</p> <p>Progettare</p> <p>Comunicare</p> <p>Collaborare e partecipare</p> <p>Agire in modo autonomo e responsabile</p>	<p>ITA. B 5 Legge e memorizza semplici poesie tratte dalla letteratura dell'infanzia.</p>	<p>-Leggere un racconto e ordinare le relative sequenze narrative.</p> <p>-Leggere semplici e brevi testi letterari sia poetici sia narrativi, mostrando di saperne cogliere il senso globale.</p> <p>-Avviare gli alunni a leggere in modo espressivo.</p>	<p>-Lettura di brevi racconti.</p> <p>-Poesie</p> <p>-Verso le vacanze.</p>	<p>Lettura personale espressiva di racconti, fiabe e favole.</p> <p>Esercizi adeguati anche con il supporto della LIM.</p>	<p>-Prove di lettura collettive ed individuali</p> <p>- Schede strutturate specifiche</p> <p>- Verifiche orali per testare la capacità di comprensione e di apprendimento o mnemonico</p>	<p>LEGENDA:</p> <p>NON ADEGUATO 4/5= non possiede adeguatamente le competenze indicate, anche con la guida dell'insegnante non è sempre in grado di operare in situazioni simili</p> <p>BASE 6= possiede parzialmente le competenze indicate non è sempre in grado di operare in situazioni simili di apprendimento.</p> <p>INTERMEDIO 7-8 = possiede la maggiore parte delle competenze indicate, è in grado di operare con sicurezza in situazioni simili di apprendimento.</p> <p>AVANZATO 9-10 = possiede tutte le competenze ed è in grado di operare in qualsiasi situazione e in modo autonomo</p>

Competenze chiave	Competenze di base	Progressione delle competenze (Abilità)	Conoscenze (Contenuti)	Attività	Verifiche	Valutazione per LIVELLI dei traguardi della classe I
<p>Imparare ad imparare</p> <p>Progettare</p> <p>Comunicare</p> <p>Collaborare e partecipare</p> <p>Agire in modo autonomo e responsabile</p>	<p>ITA. C 6 Rielabora in ordine consequenziale una catena di parole per creare una frase.</p> <p>ITA. C 7 Produce testi di vario tipo in relazione ai differenti scopi comunicativi.</p>	<p>-Scrivere frasi coordinate logicamente. -Comporre semplici testi di tipo pragmatico-sociale.</p>	<p>-Scrittura di frasi utilizzando un insieme di dati. -Composizione di testi di tipo pragmatico-sociale</p>	<p>- Produzione di brevi frasi coordinate logicamente e relative al proprio vissuto, oppure a fatti relativi alla vita di classe</p>	<p>Schede operative. Prove strutturate - Dettati di frasi, filastrocche e poesie - Produzione di frasi e/o brevi testi individuali - Produzione di didascalie</p>	<p>LEGENDA: NON ADEGUATO 4/5= non possiede adeguatamente le competenze indicate, anche con la guida dell'insegnante non è sempre in grado di operare in situazioni simili BASE 6= possiede parzialmente le competenze indicate non è sempre in grado di operare in situazioni simili di apprendimento. INTERMEDIO 7-8 = possiede la maggiore parte delle competenze indicate, è in grado di operare con sicurezza in situazioni simili di apprendimento. AVANZATO 9-10 = possiede tutte le competenze ed è in grado di operare in qualsiasi situazione e in modo autonomo</p>

Competenze chiave	Competenze di base	Progressione delle competenze (Abilità)	Conoscenze (Contenuti)	Attività	Verifiche	Valutazione per LIVELLI dei traguardi della classe I				
						4/5	6	7	8	9/10
Imparare ad imparare Progettare Comunicare Collaborare e partecipare Agire in modo autonomo e responsabile	ITA. D 6 Scrive in modo corretto e strutturato. ITA. D 7 Riflette sulla lingua e sulle sue regole di funzionamento.	<ul style="list-style-type: none"> - Utilizzare le doppie sulla scorta di percezioni sonore. -Individuare le azioni come intuizione dei verbi. - Maturare il concetto di tempo: idea di contemporaneità e di durata. - Rafforzare l'uso corretto di alcune difficoltà ortografiche. 	<ul style="list-style-type: none"> -Le doppie -Le azioni -Le funzioni degli ausiliari essere ed avere. -Principali strutture grammaticali della lingua italiana. 	<ul style="list-style-type: none"> - Il lavoro dei genitori -Quanti mestieri. -Schede ed esercizi strutturati per intuire le nozioni fondamentali della sintassi relative alla costruzione delle frasi. -Produrre testi per diversi scopi comunicativi, anche utilizzando a complemento canali e supporti diversi (musica, immagini, tecnologie), col supporto dell'insegnante. 	Attività di Brainstorming Schede operative. Prove strutturate - Dettati di frasi, filastrocche e poesie - Produzione di frasi e/o brevi testi individuali - Produzione di Didascalie Vero- Falso -Diario di bordo. -Quiz -Test a risposta aperta . -Prove orali, scritte.	<p style="text-align: center;">LEGENDA: NON ADEGUATO 4/5= non possiede adeguatamente le competenze indicate, anche con la guida dell'insegnante non è sempre in grado di operare in situazioni simili BASE 6= possiede parzialmente le competenze indicate non è sempre in grado di operare in situazioni simili di apprendimento. INTERMEDIO 7-8 = possiede la maggiore parte delle competenze indicate, è in grado di operare con sicurezza in situazioni simili di apprendimento. AVANZATO 9-10 = possiede tutte le competenze ed è in grado di operare in qualsiasi situazione e in modo autonomo</p>				

GRIGLIA DI VALUTAZIONE ASSE DEI LINGUAGGI

CLASSE PRIMA SCUOLA PRIMARIA

NUCLEI FONDANTI		COMPETENZE	LIVELLI			
			Livello NON ADEGUATO; 4/5 Livello BASE; 6 Livello INTERMEDIO; 7 / 8 Livello AVANZATO; 9 / 10			
A	ASCOLTO/PARLATO	I BIMESTRE	4 / 5	6	7/ 8	9 / 10
		<p>ITA. A 1a Interagisce in modo collaborativo in una conversazione e in un dialogo su argomenti di esperienza personale: a scuola, in famiglia e nel gruppo.</p> <p>ITA. A 2a Comprende l'argomento e le informazioni principali di discorsi affrontati in classe.</p>				
		II BIMESTRE				
		<p>ITA. A 3a Ascolta semplici testi narrativi mostrando di saperne cogliere il senso.</p> <p>ITA. A 4a Comprende e dà semplici istruzioni su un gioco.</p>				

		<p align="center">III BIMESTRE</p> <p>ITA. A 5a Racconta storie personali o fantastiche rispettando l'ordine cronologico</p>				
		<p align="center">IV BIMESTRE</p> <p>ITA. A 6a Ricostruisce verbalmente le fasi di un'esperienza vissuta a scuola o in altri contesti</p>				
B	LEGGERE	<p>I BIMESTRE</p> <p>ITA .B 1b Utilizza tecniche di lettura (metodo fonemático -sillabico o sillabico).</p>				
		<p>ITA .B 2 b Legge brevi testi di uso quotidiano con l'aiuto di immagini.</p>				
		<p>II BIMESTRE</p> <p>ITA .B 3b Legge brevi testi di uso quotidiano</p>				
		<p>III BIMESTRE</p> <p>ITA .B 4b Legge e comprende semplici brani.</p>				
		<p>IV BIMESTRE</p> <p>ITA .B 5b Legge e memorizza semplici poesie tratte dalla letteratura dell'infanzia.</p>				
C	PRODURRE E RIELABORARE	<p>I BIMESTRE</p> <p>ITA. C 1c Utilizza tecniche di scrittura per imparare i diversi caratteri.</p>				
		<p>ITA. C 2c Scrive in modo graduale parole, frasi e</p>				
		<p>ITA. C 3c Produce brevi e semplici frasi e/o testi</p>				

		II BIMESTRE ITA. C 4c. Scrive semplici testi legati a scopi concreti (per utilità personale, per comunicare con gli altri, per ricordare, ecc..) e connessi con situazioni quotidiane (contesto scolastico e/o familiare).				
		III BIMESTRE ITA .C 5c Scrive semplici testi di tipo connotativo e denotativo.				
		IV BIMESTRE ITA .C 6c Rielabora in ordine consequenziale una catena di parole per creare una frase. ITA C 7c Produce testi di vario tipo in relazione ai differenti scopi comunicativi				
D	RIFLESSIONE SULLA LINGUA	I BIMESTRE I TA. D 1d Riconosce gli elementi essenziali della parola(vocale, consonante e sillaba).				
		ITA. D 2d Riconoscere i suoni complessi				
		II BIMESTRE ITA. D 3d Prestare attenzione alla grafia delle parole ed applicare le prime conoscenze ortografiche nella produzione scritta.				
		ITA. D 4d Riconoscere in brevi testi alcune parti del discorso.				

	III BIMESTRE ITA. D 5d Saper costruire frasi minime ed arricchirle				
	IV BIMESTRE ITA. D 6d Scrive in modo corretto e strutturato.				
	ITA. D 7d Riflettere sulla lingua e sulle sue regole di funzionamento.				

COMPETENZE FINALI

STORIA – GEOGRAFIA – CITTADINANZA E COSTITUZIONE

STORIA Capacità di comprendere il trascorrere del tempo.	GEOGRAFIA Capacità di cogliere le relazioni spaziali tra oggetti ed aspetti dell'ambiente.	CITTADINANZA E COSTITUZIONE Capire in modo operativo il senso dei fondamentali comportamenti sociali.
--------------------------------------------------------------------	------------------------------------------------------------------------------------------------------	-----------------------------------------------------------------------------------------------------------------

PREREQUISITI

STORIA Rilevare la capacità di intuire la successione degli eventi, attraverso una serie quadrata di domande su: “Che cosa hai fatto” e “Che cosa fai adesso”	GEOGRAFIA Accertare le capacità di intuire le relazioni spaziali, attraverso una serie di domande su “quello che è più vicino a te” e quello che è “meno vicino” oppure “più lontano”.	CITTADINANZA E COSTITUZIONE Accertare il grado di socializzazione in classe e nel gioco attraverso serie di quesiti su che cosa fai quando sei con... un amico, la mamma, il babbo, uno sconosciuto.
-------------------------------------------------------------------------------------------------------------------------------------------------------------------------	--------------------------------------------------------------------------------------------------------------------------------------------------------------------------------------------------	----------------------------------------------------------------------------------------------------------------------------------------------------------------------------------------------------------------

NUCLEO TEMATICO	Competenze di base	Progressione delle competenze (Abilità)	Conoscenze (Contenuti)	Attività	Verifiche	Valutazione per LIVELLI
<p>IL TEMPO E LO SPAZIO</p>	<p>STO. A 1 Si orienta nel tempo e nello spazio, utilizzando gli indicatori spazio/ temporali per riferire esperienze.</p>	<p>-Utilizzare i principali concetti temporali per descrivere i propri vissuti. -Collocare nel tempo fatti ed esperienze vissute. - Riorganizzare una sequenza di immagini secondo l'ordine temporale. Rilevare il rapporto di contemporaneità tra azioni e situazioni.</p>	<p>-Successione e contemporaneità. -Gli indicatori temporali: prima, adesso- dopo. -La linea del tempo. - Collocazione nel tempo di esperienze vissute. -Racconti di esperienze personali rispettando la successione temporale. -Riordino di storie in sequenze nella corretta successione temporale. -Le parole della contemporaneità.</p>	<p>Mettere in relazione oggetti e persone mutati nel tempo. Ordinare situazioni in successione temporale. - Conversazione, descrizione e discriminazione di fatti avvenuti nel giorno precedente e successivo. -Utilizzazione dei principali concetti temporali per descrivere i propri vissuti. -Collocazione nel tempo di fatti ed esperienze vissute. -Riorganizzazione di una sequenza di immagini secondo l'ordine temporale. -Rilevazione del rapporto di contemporaneità tra azioni e situazione.</p>	<p>Gioco del Vero-Falso. -Diario di bordo. - Test a scelta multipla - Tabelle da completare - Prove orali. -Prove strutturate e semi-strutturate. -Prove strutturate per classi parallele (ogni fine bimestre).</p>	<p>LEGENDA: NON ADEGUATO 4/5= non possiede adeguatamente le competenze indicate, anche con la guida dell'insegnante non è sempre in grado di operare in situazioni simili BASE 6= possiede parzialmente le competenze indicate non è sempre in grado di operare in situazioni simili di apprendimento. INTERMEDIO 7-8 = possiede la maggiore parte delle competenze indicate, è in grado di operare con sicurezza in situazioni simili di apprendimento. AVANZATO 9-10 = possiede tutte le competenze ed è in grado di operare in qualsiasi situazione e in modo autonomo</p>

II BIMESTRE

DICEMBRE – GENNAIO

NUCLEO TEMATICO	Competenze di base	Progressione delle competenze (Abilità)	Conoscenze (Contenuti)	Attività	Verifiche	Valutazione per LIVELLI
CRONOLOGIA E PERIODIZZAZIONE DEL TEMPO STORICO	STO. B 1 Conosce, ricostruisce e comprende eventi e trasformazioni.	-Intuire il concetto di durata e misurazione delle azioni. -Percepire il tempo in modo soggettivo. -Utilizzare strumenti convenzionali per la misurazione del tempo e per la periodizzazione.	-Intuizione della durata di alcune azioni. -Il tempo soggettivo e oggettivo nei giochi, nelle attività scolastiche. -Gli strumenti convenzionali per la misurazione del tempo e per la periodizzazione(calendario, clessidra ecc...).	Osservazione di azioni quotidiane. Esposizione orale di eventi di vita quotidiana, misurazione soggettiva di azioni quotidiane, rappresentazioni grafiche e registrazione delle valutazioni di tempo. Analisi e confronto. Osservazioni del calendario e dell'orologio. Giochi relativi alla successione e contemporaneità. Ascolto di musicassette: fiaba sonora, musica leggera, musica classica. Conversazione esplorativa.	Gioco del Vero-Falso. -Diario di bordo. - Test a scelta multipla - Tabelle da completare - Prove orali. -Prove strutturate e semi- strutturate. -Prove strutturate per classi parallele(ogni fine bimestre.	Livello: NON ADEGUATO = 4 /5 Livello: BASE = 6 Livello: INTERMEDIO= 7/8 Livello: AVANZATO = 9/10

NUCLEO TEMATICO	Competenze di base	Progressione delle competenze (Abilità)	Conoscenze (Contenuti)	Attività	Verifiche	Valutazione per LIVELLI
IL TEMPO CICLICO, LINEARE E ATMOSFERICO	STO.C 1c-Riconosce la successione e la ciclicità dei fenomeni.	<ul style="list-style-type: none"> - Collocare particolari eventi in momenti precisi della giornata (mattino, pomeriggio, sera) - Orientarsi nel tempo settimanale - Orientarsi all'interno dell'anno individuando la successione dei mesi . - Orientarsi all'interno dell'anno individuando la successione delle stagioni. -Discriminare tra mutamenti naturali ed antropici. -Individuare come il tempo trasforma esseri viventi ed oggetti. 	<ul style="list-style-type: none"> -Il tempo lineare: la successione cronologica - Il concetto di durata. Il tempo ciclico: -Le parti del giorno. -La settimana. -I mesi. -Le stagioni. -Gli anni. -Il tempo atmosferico. 	<ul style="list-style-type: none"> - Osservazioni, conversazioni, verbalizzazioni. Foto e disegni di cambiamenti che si registrano in un dato periodo di tempo. Metodologia della ricerca legata all'analisi della realtà ambientale osservata. 	<ul style="list-style-type: none"> Gioco del Vero-Falso. -Diario di bordo. - Test a scelta multipla - Tabelle da completare - Prove orali. -Prove strutturate e semi-strutturate. -Prove strutturate per classi parallele(ogni fine bimestre). 	<ul style="list-style-type: none"> Livello: NON ADEGUATO = 4 /5 Livello: BASE = 6 Livello: INTERMEDIO= 7/8 Livello : AVANZATO = 9/10

IV BIMESTRE APRILE - MAGGIO

NUCLEO TEMATICO	Competenze di base	Progressione delle competenze (Abilità)	Conoscenze (Contenuti)	Attività	Verifiche	Valutazione per LIVELLI
<p>LA RICOSTRUZIONE STORICA È FONDATA SULLA RICERCA STORIOGRAFICA</p>	<p>STO . D 1d Comprende che la realtà possiede una dimensione storica conoscibile attraverso il passato.</p>	<p>-Riconoscere, nei racconti, eventi reali, possibili e fantastici -Collocare sulla linea del tempo annuale una successione di eventi accaduti nell'arco dell'anno. -Individuare il proprio passato attraverso il ricordo delle attività svolte e le tracce del vissuto personale. -Saper riferire oralmente esperienze legate al proprio vissuto. -Saper rappresentare attraverso il disegno fatti ed eventi significativi della propria esperienza.</p>	<p>-I valori semantici del termine “storia” - Il concetto di evento -Gli eventi ripetibili e non ripetibili - Le trasformazioni e i cambiamenti - Il concetto di passato recente - Il concetto di fonte e di documenti -La storia personale. -Linguaggio e terminologia appropriata.</p>	<p>- Esercizi per sviluppare la comprensione e la padronanza dei nessi causa/ effetto. Esperienza concreta e diretta degli alunni, della stimolazione del pensiero attraverso immagini, reperti, documenti. Inoltre, attraverso gli elementi presenti nell’ambiente, i bambini vengono resi consapevoli del rapporto tra passato e presente, tra vicino e lontano, tra spazio fisico e spazio vissuto.</p>	<p>Gioco del Vero-Falso. -Diario di bordo. - Test a scelta multipla - Tabelle da completare - Prove orali. -Prove strutturate e semi-strutturate. -Prove strutturate per classi parallele(ogni fine bimestre).</p>	<p>Livello: NON ADEGUATO = 4 /5 Livello: BASE = 6 Livello: INTERMEDIO= 7/8 Livello : AVANZATO = 9/10</p>

NUCLEO TEMATICO	Competenze di base	Progressione delle competenze (Abilità)	Conoscenze (Contenuti)	Attività	Verifiche	Valutazione per LIVELLI
L'AMBIENTE E LO SPAZIO	GIO.A 1aOsserva l'ambiente, si orienta e colloca elementi in uno spazio geografico.	<ul style="list-style-type: none"> - Prendere coscienza delle parti del proprio corpo. - Analizzare uno spazio attraverso l'attivazione di tutti i canali sensoriali. -Descrivere verbalmente le posizioni osservate utilizzando gli opportuni indicatori spaziali. -Utilizzare correttamente gli indicatori spaziali per definire la posizione di persone e di oggetti rispetto a sé - Utilizzare adeguatamente gli indicatori spaziali per muoversi in spazi conosciuti (aula, scuola) 	<ul style="list-style-type: none"> -Gli indicatori spaziali (sopra-sotto, vicino-lontano, davanti-dietro, dentro-fuori, destra-sinistra). - gli spazi e gli arredi della scuola – la rappresentazione dello spazio: l'aula 	<p>Preconoscenze sul significato del termine spazio;</p> <p>Giochi di movimento per la scoperta dello spazio interno/esterno rispetto a sé.</p> <p>Osservazione di disegni ed utilizzazione dei termini: sopra, sotto, a destra, a sinistra, dentro, fuori, davanti, dietro.</p> <p>Attività pratiche relative a spostamenti di oggetti e verbalizzazione dei concetti topologici.</p> <p>Disegni dell'aula e degli elementi che si trovano.</p> <p>Osservazione di disegni e completamento di frasi scegliendo i termini giusti.</p>	<p>Test: a collegamento, a risposte aperte, a scelta multipla, vero o falso.</p> <p>Prove orali, prove pratiche, prove strutturate per classi parallele.</p>	<p>LEGENDA:</p> <p>NON ADEGUATO 4/5= non possiede adeguatamente le competenze indicate, anche con la guida dell'insegnante non è sempre in grado di operare in situazioni simili</p> <p>BASE 6= possiede parzialmente le competenze indicate non è sempre in grado di operare in situazioni simili di apprendimento.</p> <p>INTERMEDIO 7-8 = possiede la maggiore parte delle competenze indicate, è in grado di operare con sicurezza in situazioni simili di apprendimento.</p> <p>AVANZATO 9-10 = possiede tutte le competenze ed è in grado di operare in qualsiasi situazione e in modo autonomo</p>

II BIMESTRE

DICEMBRE - GENNAIO

NUCLEO TEMATICO	Competenze di base	Progressione delle competenze (Abilità)	Conoscenze (Contenuti)	Attività	Verifiche	Valutazione per LIVELLI
<p>I FENOMENI E GLI EVENTI SI COLLOCANO NELLO SPAZIO GEOGRAFICO</p>	<p>GIO. B 1b Riconosce la propria posizione e quella degli oggetti nello spazio vissuto rispetto a diversi punti di riferimento.</p>	<p>- Utilizzare correttamente gli indicatori spaziali per definire la posizione di persone e di oggetti rispetto a sé -Utilizzare adeguatamente gli indicatori spaziali per muoversi in spazi conosciuti (aula, scuola) -Descrivere verbalmente un percorso effettuato da se stesso/da un compagno all'interno della scuola. -Rappresentare graficamente semplici percorsi.</p>	<p>-Il significato di spazio e rappresentazione mentale di esso. -Lo spazio che ci circonda. -Lo spazio attraverso un punto di riferimento. -Lettura e rappresentazione di semplici percorsi. - Regione interna, esterna e confine.</p>	<p>Osservazione, lettura , analisi, interpretazione, descrizione, rappresentazione grafica della realtà. Rappresentazione di oggetti da punti di vista diversi.</p>	<p>Test: a collegamento, a risposte aperte, a scelta multipla, vero o falso. Prove orali, prove pratiche, prove strutturate per classi parallele.</p>	<p>LEGENDA: NON ADEGUATO 4/5= non possiede adeguatamente le competenze indicate, anche con la guida dell'insegnante non è sempre in grado di operare in situazioni simili BASE 6= possiede parzialmente le competenze indicate non è sempre in grado di operare in situazioni simili di apprendimento. INTERMEDIO 7-8 = possiede la maggiore parte delle competenze indicate, è in grado di operare con sicurezza in situazioni simili di apprendimento. AVANZATO 9-10 = possiede tutte le competenze ed è in grado di operare in qualsiasi situazione e in modo autonomo</p>

NUCLEO TEMATICO	Competenze di base	Progressione delle competenze (Abilità)	Conoscenze (Contenuti)	Attività	Verifiche	Valutazione per LIVELLI
IL LINGUAGGIO GEOGRAFICO	GIO. C 1c Rappresenta graficamente con simboli arbitrari gli elementi della realtà.	-Rappresentare oggetti e ambienti esplorati da punti di vista diversi. -Acquisire una prima idea di simbolo come segno che sostituisce sulla carta gli oggetti della realtà. - Acquisire il concetto di pianta come impronta di un oggetto.	-Impronte di oggetti. -La vista dall'alto. - Confronti fra elementi prospettici ed elementi visti dall'alto. -Il concetto di pianta come impronta di un oggetto -Lo spazio vissuto attraverso simboli: la pianta dell'aula. - Spazi e ambienti della scuola primaria e dell'ambiente esterno.	Si parte dall'analizzare uno spazio attraverso l'attivazione di tutti i sistemi sensoriali, scoprirne gli elementi caratterizzanti e collegarli tra loro con semplici relazioni; partendo dall'osservazione e rappresentazione di oggetti secondo il punto di vista "dall'alto", si avvieranno gli alunni alla costruzione e alla lettura di rappresentazioni, rispetto allo stesso punto di vista. Anche per quanto riguarda i percorsi, i bambini impareranno a rappresentarli attraverso l'uso di opportune simbologie, utilizzando anche il piano quadrettato.	Test: a collegamento, a risposte aperte, a scelta multipla, vero o falso. Prove orali, prove pratiche, prove strutturate per classi parallele.	<p>LEGENDA:</p> <p>NON ADEGUATO 4/5= non possiede adeguatamente le competenze indicate, anche con la guida dell'insegnante non è sempre in grado di operare in situazioni simili</p> <p>BASE 6= possiede parzialmente le competenze indicate non è sempre in grado di operare in situazioni simili di apprendimento.</p> <p>INTERMEDIO 7-8 = possiede la maggiore parte delle competenze indicate, è in grado di operare con sicurezza in situazioni simili di apprendimento.</p> <p>AVANZATO 9-10 = possiede tutte le competenze ed è in grado di operare in qualsiasi situazione e in modo autonomo</p>

IV BIMESTRE

APRILE - MAGGIO

NUCLEO TEMATICO	Competenze di base	Progressione delle competenze (Abilità)	Conoscenze (Contenuti)	Attività	Verifiche	Valutazione per LIVELLI
RAPPORTO UOMO-AMBIENTE	GIO.4 D 1d Individua le interrelazioni fra gli elementi di un ambiente.	- Osservare e descrivere ambienti diversi (scolastico e domestico) -Confrontare ambienti diversi individuando le somiglianze e gli aspetti caratteristici di ognuno - -Individuare la funzione degli spazi e degli arredi presenti negli ambienti	-Gli elementi di un ambiente e le attività che in esso si svolgono. -Relazioni fra spazi e funzioni di un ambiente. -Le regole di comportamento.	Osservazione, lettura, analisi di eventi relativi all'esperienza quotidiana degli alunni; porre e fare porre problemi; stabilire rapporti con le altre discipline(scienze, storia, matematica, cittadinanza e costituzione, arte ed immagine...).	Test: a collegamento, a risposte aperte, a scelta multipla, vero o falso. Prove orali, prove pratiche, prove strutturate per classi parallele.	<p>LEGENDA:</p> <p>NON ADEGUATO 4/5= non possiede adeguatamente le competenze indicate, anche con la guida dell'insegnante non è sempre in grado di operare in situazioni simili</p> <p>BASE 6= possiede parzialmente le competenze indicate non è sempre in grado di operare in situazioni simili di apprendimento.</p> <p>INTERMEDIO 7-8 = possiede la maggiore parte delle competenze indicate, è in grado di operare con sicurezza in situazioni simili di apprendimento.</p> <p>AVANZATO 9-10 = possiede tutte le competenze ed è in grado di operare in qualsiasi situazione e in modo autonomo</p>

COMPETENZE FINALI CLASSE PRIMA

ARTE ED IMMAGINE

Capacità di leggere immagini e di esprimersi attraverso tecniche iconiche.

PREREQUISITI

Accertare il grado di:

- capacità di riempire gli spazi;
- capacità di utilizzare lo spazio foglio;
- capacità di rappresentare graficamente la realtà;
- capacità di coordinazione “occhio – mano”

NUCLEO TEMATICO	Competenze di base	Progressione delle competenze (Abilità)	Conoscenze (Contenuti)	Attività	Verifiche	Valutazione per LIVELLI
<p style="text-align: center;">A</p> <p>ESPRIMERSI E COMUNICARE</p>	<p>ART. IMM. A 1a Riconosce ed utilizza il linguaggio figurativo.</p>	<ul style="list-style-type: none"> -Comprendere il messaggio di una immagine. -Osservare i colori nella realtà (natura, ambiente conosciuto, vissuto...) - Conoscere i colori ed usarli in modo adeguato. - Conoscere le forme ed usarle in modo adeguato. - Orientarsi nello spazio grafico. 	<ul style="list-style-type: none"> -Osservare e leggere immagini -I colori primari. -Elaborare tinte con fantasia: case strane e divertenti. -Impariamo a controllare la mano: alberi e fogli, stampe con le foglie. 	<p>Le attività verranno proposte in forma di attività laboratoriale, di partecipazione ad un'idea collettiva da realizzare assieme, dove ognuno è se stesso ma anche membro di un gruppo. Le attività mireranno allo sviluppo dell'area creativa della sfera individuale, all'espressione del potenziale creativo: tramite la conoscenza dei vari modi di plasmare i materiali o di rappresentare la realtà o il proprio mondo interiore.</p>	<p>Prove pratiche. Prove semi strutturate. Prove strutturate bimestrali.</p>	<p style="text-align: center;">LEGENDA:</p> <p>NON ADEGUATO 4/5= non possiede adeguatamente le competenze indicate, anche con la guida dell'insegnante non è sempre in grado di operare in situazioni simili</p> <p>BASE 6= possiede parzialmente le competenze indicate non è sempre in grado di operare in situazioni simili di apprendimento.</p> <p>INTERMEDIO 7-8 = possiede la maggiore parte delle competenze indicate, è in grado di operare con sicurezza in situazioni simili di apprendimento.</p> <p>AVANZATO 9-10 = possiede tutte le competenze ed è in grado di operare in qualsiasi situazione e in modo autonomo</p>

II BIMESTRE

DICEMBRE - GENNAIO

NUCLEO TEMATICO	Competenze di base	Progressione delle competenze (Abilità)	Conoscenze (Contenuti)	Attività	Verifiche	Valutazione per LIVELLI
<p>B</p> <p>DECODIFICARE E COMUNICARE</p>	<p>ART. IMM. B 1b Individua in un' immagine ambienti, personaggi ed oggetti e distingue se sono reali, riprodotti o fantastici,</p>	<p>-Acquisire sensibilità emotiva dinanzi all'osservazione della realtà. - Distinguere le immagini in reali, riprodotte e fantastiche.</p>	<p>-Osservazioni ed esperienze. -Sollecitare la fantasia e l'immaginazione. -Produrre un'immagine del proprio vissuto. -Comunicare con il linguaggio iconico un tema stabilito: il fumetto. -Timbri, collage, stampa a spruzzo. -Biglietti augurali.</p>	<p>Le attività verranno proposte in forma di attività laboratoriale, di partecipazione ad un' idea collettiva da realizzare assieme, dove ognuno è se stesso ma anche membro di un gruppo. Le attività mireranno allo sviluppo dell'area creativa della sfera individuale, all'espressione del potenziale creativo: tramite la conoscenza dei vari modi di plasmare i materiali o di rappresentare la realtà o il proprio mondo interiore.</p>	<p>Prove pratiche. Prove semi strutturate. Prove strutturate bimestrali.</p>	<p>Livello NON ADEGUATO; 4/5 Livello BASE; 6 Livello INTERMEDIO; 7 / 8 Livello AVANZATO; 9 / 10</p>

III BIMESTRE FEBBRAIO - MARZO

NUCLEO TEMATICO	Competenze di base	Progressione delle competenze (Abilità)	Conoscenze (Contenuti)	Attività	Verifiche	Valutazione per LIVELLI
<p style="text-align: center;">C</p> <p>DECODIFICARE E PRODURRE:</p>	<p>ART. IMM. C 1c Legge un'immagine e ne individua lo scopo. 2c Modella oggetti con materiali plastici diversi</p>	<p>-Avviare alla creatività anche come ricerca ed indagine della realtà. -Manipolare materiali plastici diversi.</p>	<p>- I colori primari e secondari. -Maschere e fantasia -Stimolare esperienze costruttive: sagome ed impronte.</p>	<p>Usare creativamente pastelli, pennarelli, colori a dita e tempere. Realizzare manufatti. Manipolare materiali vari (tempere, gessi, pongo, das, carta colorata, pastelli).</p>	<p>Prove pratiche. Prove semi strutturate. Prove strutturate bimestrali.</p>	<p>LivelloNONADEGUATO; 4/5 Livello BASE; 6 LivelloINTERMEDIO; 7 / 8 LivelloAVANZATO;9 / 10</p>

IV BIMESTRE APRILE - MAGGIO

NUCLEO TEMATICO	Competenze di base	Progressione delle competenze (Abilità)	Conoscenze (Contenuti)	Attività	Verifiche	Valutazione per LIVELLI
D IMMAGINI ED EMOZIONI	ART. IMM. D 1d Osserva l'ambiente e scopre le caratteristiche ed i beni culturali in esso presenti.	-Familiarizzare con alcune forme di arte e di produzione artigianale appartenenti alla propria e ad altre culture. -Riconoscere e apprezzare nel proprio territorio gli aspetti più caratteristici del patrimonio ambientale e i principali monumenti storico artistici.	- Conoscere la tecnica, i colori del pittore tropeano Albino Lorenzo. -Modificare e trasformare le forme: Pongo, plastilina, das. -Sculture di sassi.	Le attività verranno proposte in forma di attività laboratoriale, di partecipazione ad un' idea collettiva da realizzare assieme, dove ognuno è se stesso ma anche membro di un gruppo. Le attività mireranno allo sviluppo dell'area creativa della sfera individuale, all'espressione del potenziale creativo: tramite la conoscenza dei vari modi di plasmare i materiali o di rappresentare la realtà o il proprio mondo interiore. Osservazione di opere d'arte del patrimonio storico del territorio.	Prove pratiche. Prove semi strutturate. Prove strutturate bimestrali.	Livello NON ADEGUATO; 4/5 Livello BASE; 6 Livello INTERMEDIO; 7/8 Livello AVANZATO; 9/10

CITTADINANZA E COSTITUZIONE CLASSE PRIMA I BIMESTRE OTTOBRE – NOVEMBRE

COMPETENZE DI BASE	PROGRESSIONE DELLE COMPETENZE	CONOSCENZE	ATTIVITÀ	VERIFICHE	VALUTAZIONE per LIVELLI
<p>1 Comprende il significato di comunità.</p> <p>2 Riconosce di appartenere a gruppi socialmente organizzati, individuando il proprio ruolo all'interno di esso.</p>	<p>-Interiorizzare all'interno del gruppo classe, sentimenti e rapporti di simpatia e di accettazione reciproca.</p> <p>-Usare e rispettare le cose proprie ed altrui.</p> <p>-Saper vivere in una comunità organizzata, individuando e rispettando regole di comportamento.</p>	<p>- A scuola insieme.</p> <p>-L'ordine.</p> <p>-I bisogni fondamentali dell'uomo e i mezzi per soddisfarli.</p> <p>-Le nostre leggi.</p>	<p>Conversazioni, giochi e lavori di gruppo.</p> <p>Forme di collaborazione e di scambio.</p>	<p>Test: a collegamento, a risposte aperte, a scelta multipla, vero o falso.</p> <p>Prove orali, prove pratiche, prove strutturate per classi parallele.</p> <p>Diario di bordo.</p>	<p>LEGENDA:</p> <p>NON ADEGUATO 4/5= non possiede adeguatamente le competenze indicate, anche con la guida dell'insegnante non è sempre in grado di operare in situazioni simili</p> <p>BASE 6= possiede parzialmente le competenze indicate non è sempre in grado di operare in situazioni simili di apprendimento.</p> <p>INTERMEDIO 7-8 = possiede la maggiore parte delle competenze indicate, è in grado di operare con sicurezza in situazioni simili di apprendimento.</p> <p>AVANZATO 9-10 = possiede tutte le competenze ed è in grado di operare in qualsiasi situazione e in modo autonomo</p>

II BIMESTRE DICEMBRE – GENNAIO

COMPETENZE DI BASE	PROGRESSIONE DELLE COMPETENZE	CONOSCENZE	ATTIVITÀ	VERIFICHE	VALUTAZIONE per LIVELLI
<p>1 Utilizza il dialogo come mezzo di confronto e di crescita.</p> <p>2 Individua i bisogni primari che hanno condotto l'uomo all'aggregazione.</p>	<p>-Sviluppare atteggiamenti positivi nei confronti degli altri.</p> <p>- Assumere e rispettare gli impegni.</p> <p>- Acquisire consapevolezza dei bisogni dell'uomo.</p>	<p>- Noi e gli altri.</p> <p>-Accettazione, rispetto, aiuto per gli altri e i diversi da sé: compagni, coetanei, adulti.</p> <p>-Incarichi e compiti per lavorare insieme.</p> <p>-I cibi</p>	<p>Giochi per star bene a scuola.</p> <p>Conversazioni, disegni. Dialoghi,</p>	<p>Test: a collegamento, a risposte aperte, a scelta multipla, vero o falso.</p> <p>Prove orali, prove pratiche, prove strutturate per classi parallele.</p> <p>Diario di bordo.</p>	<p>LEGENDA:</p> <p>NON ADEGUATO 4/5= non possiede adeguatamente le competenze indicate, anche con la guida dell'insegnante non è sempre in grado di operare in situazioni simili</p> <p>BASE 6= possiede parzialmente le competenze indicate non è sempre in grado di operare in situazioni simili di apprendimento.</p> <p>INTERMEDIO 7-8 = possiede la maggiore parte delle competenze indicate, è in grado di operare con sicurezza in situazioni simili di apprendimento.</p> <p>AVANZATO 9-10 = possiede tutte le competenze ed è in grado di operare in qualsiasi situazione e in modo autonomo</p>

III BIMESTRE FEBBRAIO - MARZO

COMPETENZE DI BASE	PROGRESSIONE DELLE COMPETENZE	CONOSCENZE	ATTIVITÀ	VERIFICHE	VALUTAZIONE per LIVELLI
1 Scopre ed attua le regole di comportamento in contesti sociali diversi.	-Riflettere sui propri comportamenti e prevedere le conseguenze delle proprie azioni. - Acquisire atteggiamenti e comportamenti positivi nei confronti degli altri.	-Giochi pericolosi. -Il Carnevale. - La pazienza. -Libertà e sincerità.	Racconti, indagini, Conversazioni, disegni. Dialoghi.	Prove pratiche. Prove orali . Prove semi strutturate. Prove strutturate bimestrali.	<p>LEGENDA:</p> <p>NON ADEGUATO 4/5= non possiede adeguatamente le competenze indicate, anche con la guida dell'insegnante non è sempre in grado di operare in situazioni simili</p> <p>BASE 6= possiede parzialmente le competenze indicate non è sempre in grado di operare in situazioni simili di apprendimento.</p> <p>INTERMEDIO 7-8 = possiede la maggiore parte delle competenze indicate, è in grado di operare con sicurezza in situazioni simili di apprendimento.</p> <p>AVANZATO 9-10 = possiede tutte le competenze ed è in grado di operare in qualsiasi situazione e in modo autonomo</p>

IV BIMESTRE APRILE – MAGGIO

Competenze di base	Progressione delle competenze	conoscenze	attività	verifiche	Valutazione per LIVELLI
<p>1 Individua e comprende comportamenti positivi e negativi verso gli altri e le cose.</p> <p>2 Comprende la funzione e l'utilità del lavoro/dei lavori.</p>	<p>-Comprendere che tutti gli esseri viventi vanno rispettati e protetti.</p> <p>-Acquisire corretti comportamenti riguardanti l'igiene e la pulizia personale.</p> <p>-Saper rispettare la natura.</p> <p>-Esaminare il significato ed il valore del lavoro.</p>	<p>-L'equilibrio della natura.</p> <p>-Terra e microbi.</p> <p>-Passeggiata all'aperto.</p> <p>-Il lavoro dei nostri genitori.</p> <p>-L'impegno personale durante le attività didattiche.</p>	<p>Racconti, indagini, Conversazioni, disegni. Dialoghi.</p>	<p>Prove pratiche. Prove orali .</p> <p>Prove semi strutturate.</p> <p>Prove strutturate bimestrali.</p>	<p>LEGENDA:</p> <p>NON ADEGUATO 4/5= non possiede adeguatamente le competenze indicate, anche con la guida dell'insegnante non è sempre in grado di operare in situazioni simili</p> <p>BASE 6= possiede parzialmente le competenze indicate non è sempre in grado di operare in situazioni simili di apprendimento.</p> <p>INTERMEDIO 7-8 = possiede la maggiore parte delle competenze indicate, è in grado di operare con sicurezza in situazioni simili di apprendimento.</p> <p>AVANZATO 9-10 = possiede tutte le competenze ed è in grado di operare in qualsiasi situazione e in modo autonomo</p>